

	PROGETTISTA		COMMESSA NQ/R20133	UNITA' 000
	LOCALITÀ	REGIONE SICILIA		
	PROGETTO / IMPIANTO Rif. Derivazione per Porto Empedocle DN 300 (12"), DP 24 bar ed opere connesse	Fig. 1 di 13		Rev. -

**Rifacimento Derivazione per Porto Empedocle
DN 300 (12"), DP 24 bar
ed opere connesse**

Progetto di fattibilità tecnica ed economica

Carta del potenziale (VRP)

Rev.	Descrizione	Elaborato	Verificato	Approvato	Data

CARTA DEL POTENZIALE - SOPRI-AG-CL_2023_00042-NST

(Buffer 500m a cavallo delle opere)

Le indagini eseguite specificatamente per il progetto hanno consentito di focalizzare lo studio territoriale sulla fascia di progetto individuando le aree a maggiore vocazione insediativa antica.

Il contesto territoriale preso in esame appare insediato dall'uomo a partire dalla preistoria all'età medievale. Le dinamiche del popolamento sembrano adattarsi alla configurazione geografica del territorio, caratterizzato da paesaggi che mutano secondo differenti qualità fisiche e geologiche e con essi i modi e la natura dei popoli che li hanno occupati e che li occupano ancora.

POTENZIALE BASSO (ID AREA 1)

Il contesto territoriale circostante dà esito positivo. Il sito si trova in posizione favorevole (geografia, geologia, geomorfologia, pedologia) ma il **progetto ricade a distanza sufficiente da garantire un'adeguata tutela** a contesti archeologici la cui sussistenza è comprovata e chiara.

Un **potenziale basso** non va considerato come una sicura assenza di contesti archeologici ma come una minore probabilità di individuare aree archeologiche che comunque potrebbero rinvenirsi al momento dei lavori.

POTENZIALE MEDIO (ID AREA 2, 4, 6, 7, 9, 10, 11, 12)

Il grado di potenziale archeologico dell'area è generalmente medio in quanto diversi ambiti risultano indiziati da dati topografici o da osservazioni remote, ricorrenti nel tempo e interpretabili oggettivamente come degni di nota.

POTENZIALE ALTO (ID AREA 3, 5, 8)

L'analisi della documentazione archeologica attesta una consolidata presenza antropica nel corso dei secoli che sembra suggerire una valutazione di potenziale archeologico di grado alto.

LEGENDA

PROGETTO

- Tracciati_PRJ
- Str. accesso imp._Adeguamenti piste provvisorie

CATALOGO MOSI

SEGNALAZIONI ARCHEOLOGICHE PUNTUALI

- AREA DI MATERIALI / ETÀ NEOLITICA
- AREA DI MATERIALI / ETÀ PROTOSTORICA
- INSEDIAMENTO / ETÀ DEL BRONZO
- AREA SEPOLCRALE / ETÀ DEL BRONZO
- VILLAGGIO / ETÀ DEL BRONZO
- AREA DI MATERIALI / ETÀ DEL BRONZO
- NECROPOLI / ETÀ DEL BRONZO
- AREA DI MATERIALI / ETÀ ELLENISTICA
- NECROPOLI / ETÀ ELLENISTICA
- AREA DI MATERIALI / ETÀ ELLENISTICA, MEDIEVALE
- AREA DI MATERIALI / ETÀ ROMANA

- STRUTTURE / ETÀ ROMANA
- NECROPOLI / ETÀ ROMANA
- AREA DI MATERIALI / ETÀ ROMANA, MEDIEVALE
- AREA DI MATERIALI / ETÀ MEDIEVALE
- AREA DI MATERIALI / ETÀ TARDOANTICA

SEGNALAZIONI ARCHEOLOGICHE LINEARI

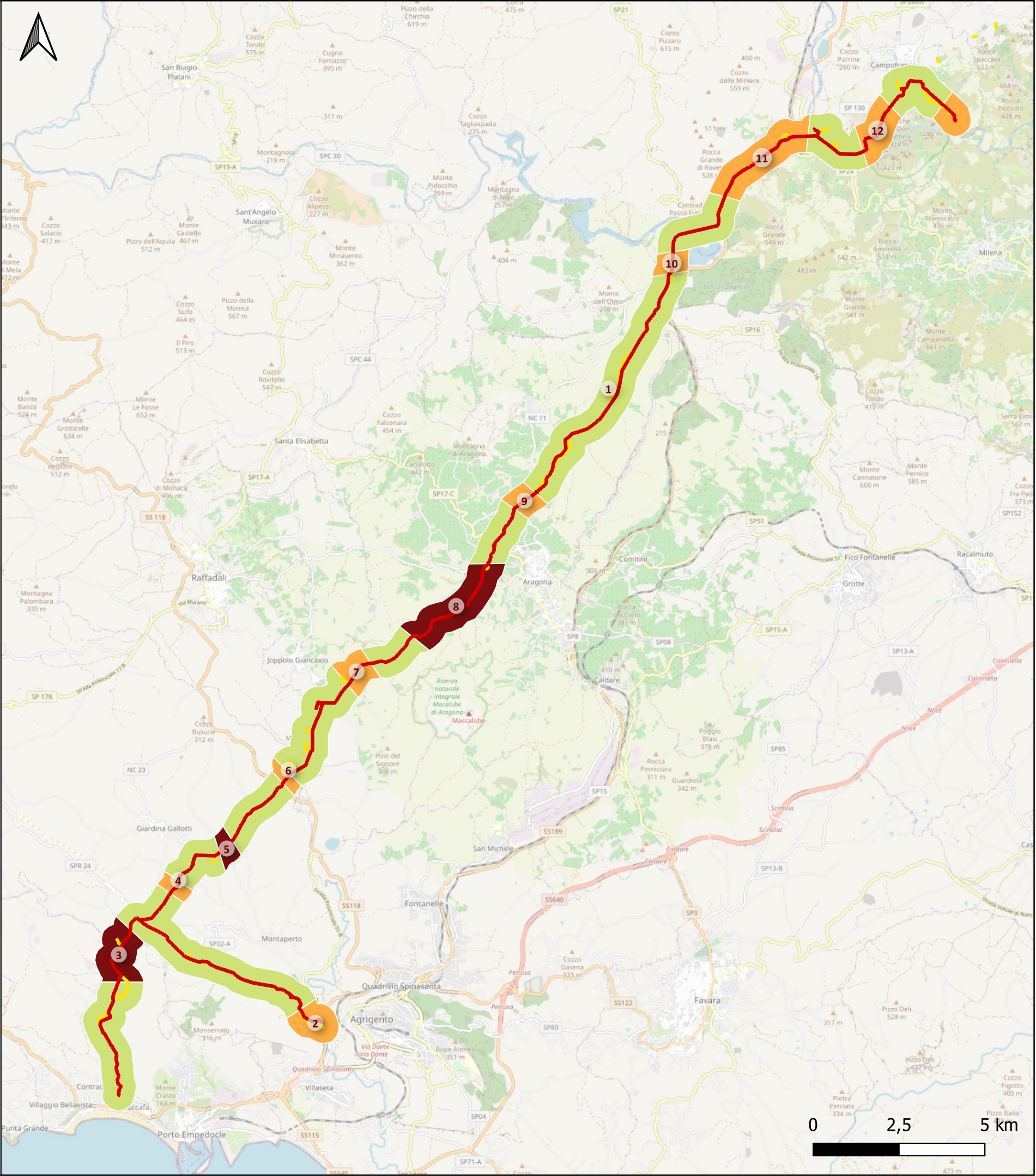
- ANOMALIE DA FOTOINTERPRETAZIONE
- ANTICA VIA SELENUNTINA
- ANTICHI TRACCIATI MEDIEVALI
- ANTICHI TRACCIATI PREISTORICI

SEGNALAZIONI ARCHEOLOGICHE POLIGONALI

- AREA DI MATERIALI DA RICOGNIZIONE
- PIANO PAESAGGISTICO AGRIGENTO-CALTANISSETTA
- Vincoli archeologici
- PIANO PAESAGGISTICO AGRIGENTO-CALTANISSETTA
- Aree di interesse archeologico

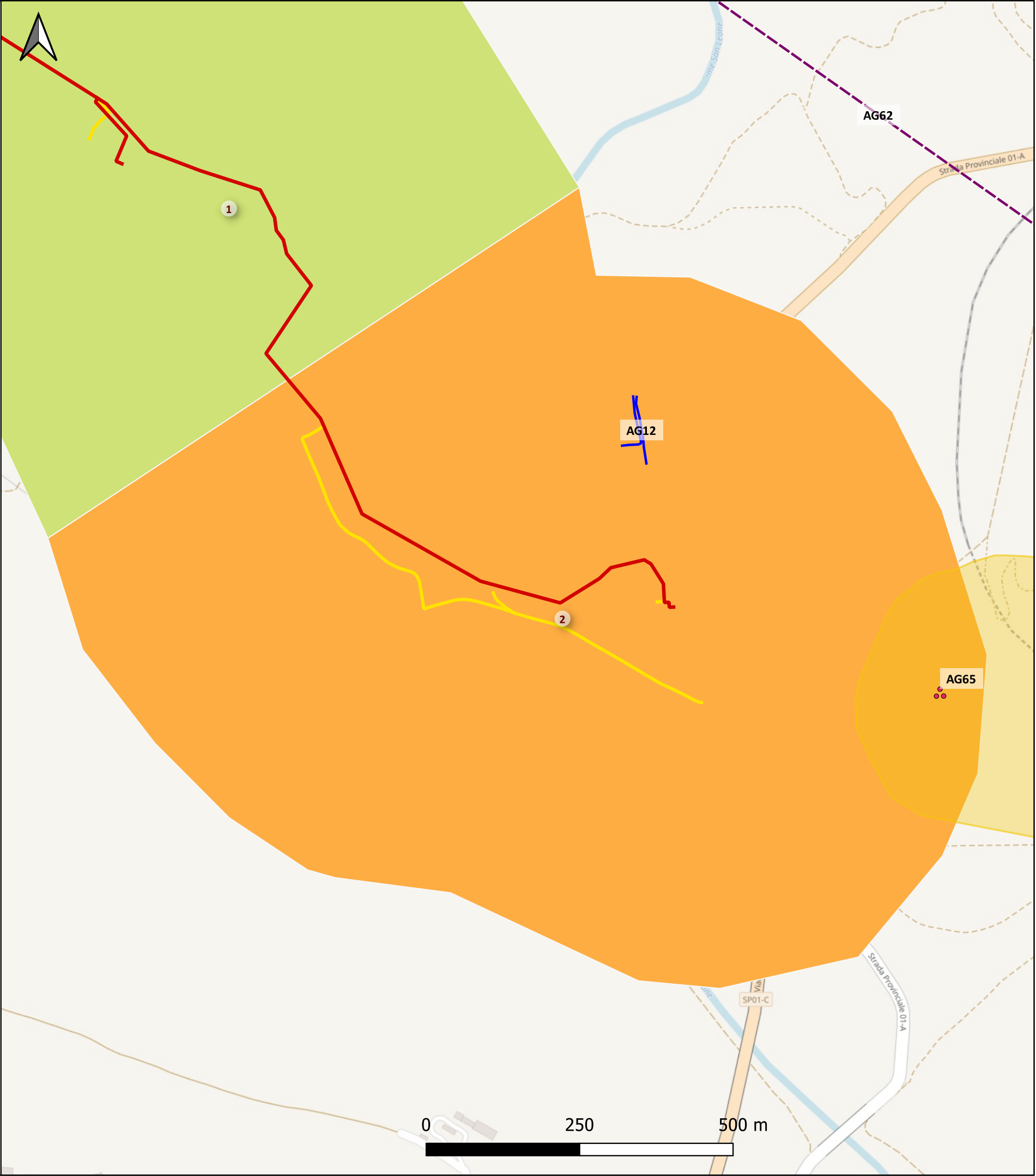
VRP_Gradi di potenziale

- potenziale alto
- potenziale medio
- potenziale basso



CARTA DEL POTENZIALE - SOPRI-AG-CL_2023_00042-NST
- ID Area 2 (potenziale medio - affidabilità buona)

Il grado di potenziale archeologico dell'area è generalmente **medio** in quanto diversi ambiti risultano indiziati da dati topografici o da osservazioni remote, ricorrenti nel tempo e interpretabili oggettivamente come degni di nota.



LEGENDA

PROGETTO

- Tracciati_PRJ
- Str. accesso imp._Adeguamenti piste provvisorie

CATALOGO MOSI

SEGNALAZIONI ARCHEOLOGICHE PUNTUALI

- AREA DI MATERIALI / ETA' NEOLITICA
- AREA DI MATERIALI / ETA' PROTOSTORICA
- INSEDIAMENTO / ETA' DEL BRONZO
- AREA SEPOLCRALE / ETA' DEL BRONZO
- VILLAGGIO / ETA' DEL BRONZO
- AREA DI MATERIALI / ETA' DEL BRONZO
- NECROPOLI / ETA' DEL BRONZO
- AREA DI MATERIALI / ETA' ELLENISTICA
- NECROPOLI / ETA' ELLENISTICA
- AREA DI MATERIALI / ETA' ELLENISTICA, MEDIEVALE
- AREA DI MATERIALI / ETA' ROMANA

- STRUTTURE / ETA' ROMANA
- NECROPOLI / ETA' ROMANA
- AREA DI MATERIALI / ETA' ROMANA, MEDIEVALE
- AREA DI MATERIALI / ETA' MEDIEVALE
- AREA DI MATERIALI / ETA' TARDOANTICA

SEGNALAZIONI ARCHEOLOGICHE LINEARI

- ANOMALIE DA FOTOINTERPRETAZIONE
- ANTICA VIA SELENUNTINA
- ANTICHI TRACCIATI MEDIEVALI
- ANTICHI TRACCIATI PREISTORICI

SEGNALAZIONI ARCHEOLOGICHE POLIGONALI

- AREA DI MATERIALI DA RICOGNIZIONE
- PIANO PAESAGGISTICO AGRIGENTO-CALTANISSETTA
- Vincoli archeologici
- PIANO PAESAGGISTICO AGRIGENTO-CALTANISSETTA
- Aree di interesse archeologico

VRP_Gradi di potenziale

- potenziale alto
- potenziale medio
- potenziale basso

CARTA DEL POTENZIALE - SOPRI-AG-CL_2023_00042-NST

- ID Area 3 (potenziale alto - affidabilità buona)

L'analisi della documentazione archeologica attesta la presenza di ritrovamenti diffusi, in contesti chiari e con quantità tali da non poter essere di natura erratica, che sembrano suggerire una valutazione di potenziale archeologico di **grado alto**.

LEGENDA

PROGETTO

Tracciati_PRJ

Str. accesso imp._Adeguaenti piste provvisorie

CATALOGO MOSI

SEGNALAZIONI ARCHEOLOGICHE PUNTUALI

AREA DI MATERIALI / ETA' NEOLITICA

AREA DI MATERIALI / ETA' PROTOSTORICA

INSEDIAMENTO / ETA' DEL BRONZO

AREA SEPOLCRALE / ETA' DEL BRONZO

VILLAGGIO / ETA' DEL BRONZO

AREA DI MATERIALI / ETA' DEL BRONZO

NECROPOLI / ETA' DEL BRONZO

AREA DI MATERIALI / ETA' ELLENISTICA

NECROPOLI / ETA' ELLENISTICA

AREA DI MATERIALI / ETA' ELLENISTICA, MEDIEVALE

AREA DI MATERIALI / ETA' ROMANA

STRUTTURE / ETA' ROMANA

NECROPOLI / ETA' ROMANA

AREA DI MATERIALI / ETA' ROMANA, MEDIEVALE

AREA DI MATERIALI / ETA' MEDIEVALE

AREA DI MATERIALI / ETA' TARDOANTICA

SEGNALAZIONI ARCHEOLOGICHE LINEARI

ANOMALIE DA FOTOINTERPRETAZIONE

ANTICA VIA SELENUNTINA

ANTICHI TRACCIATI MEDIEVALI

ANTICHI TRACCIATI PREISTORICI

SEGNALAZIONI ARCHEOLOGICHE POLIGONALI

AREA DI MATERIALI DA RICOGNIZIONE

PIANO PAESAGGISTICO AGRIGENTO-CALTANISSETTA

Vincoli archeologici

PIANO PAESAGGISTICO AGRIGENTO-CALTANISSETTA

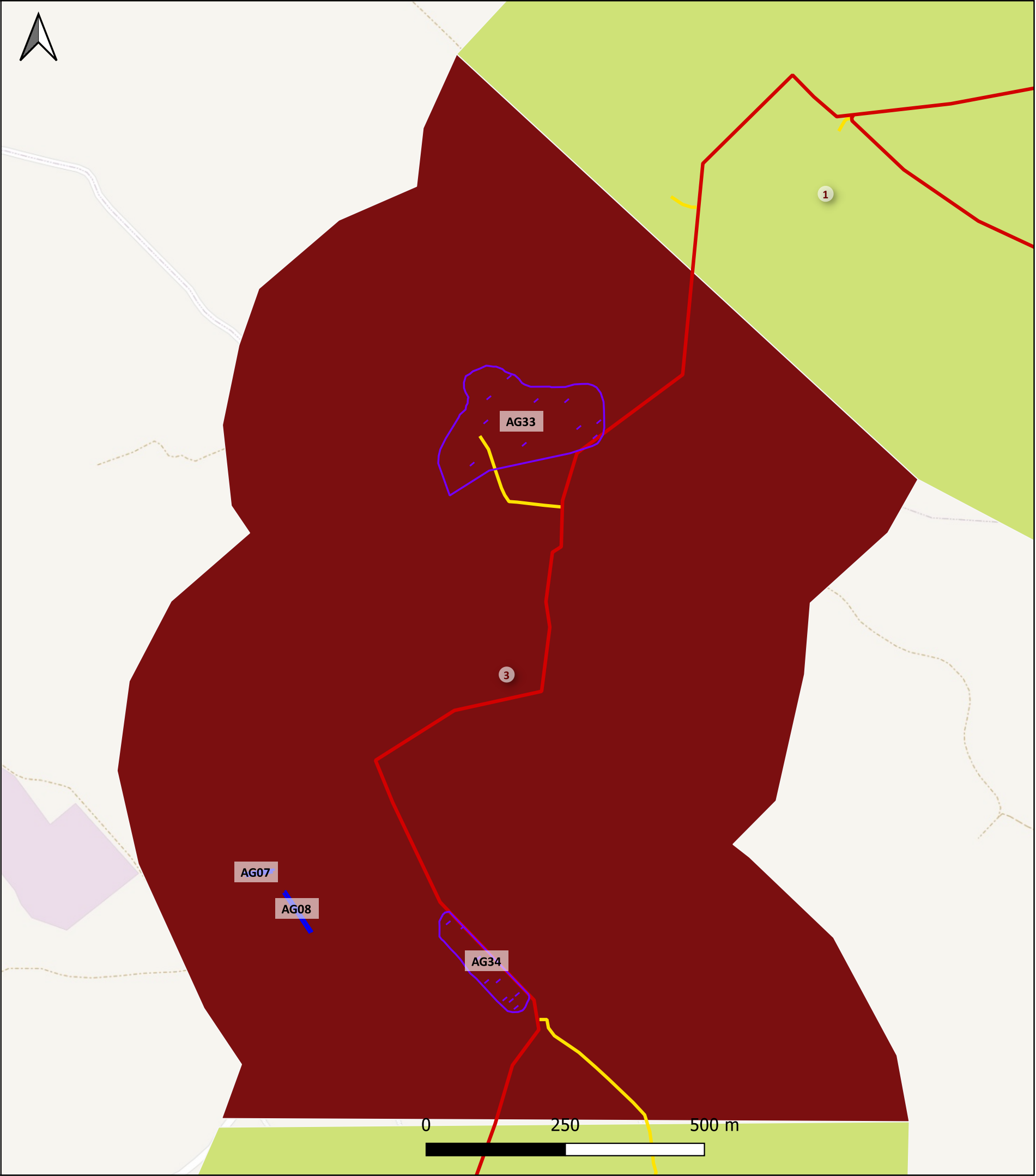
Aree di interesse archeologico

VRP_Gradi di potenziale

potenziale alto

potenziale medio

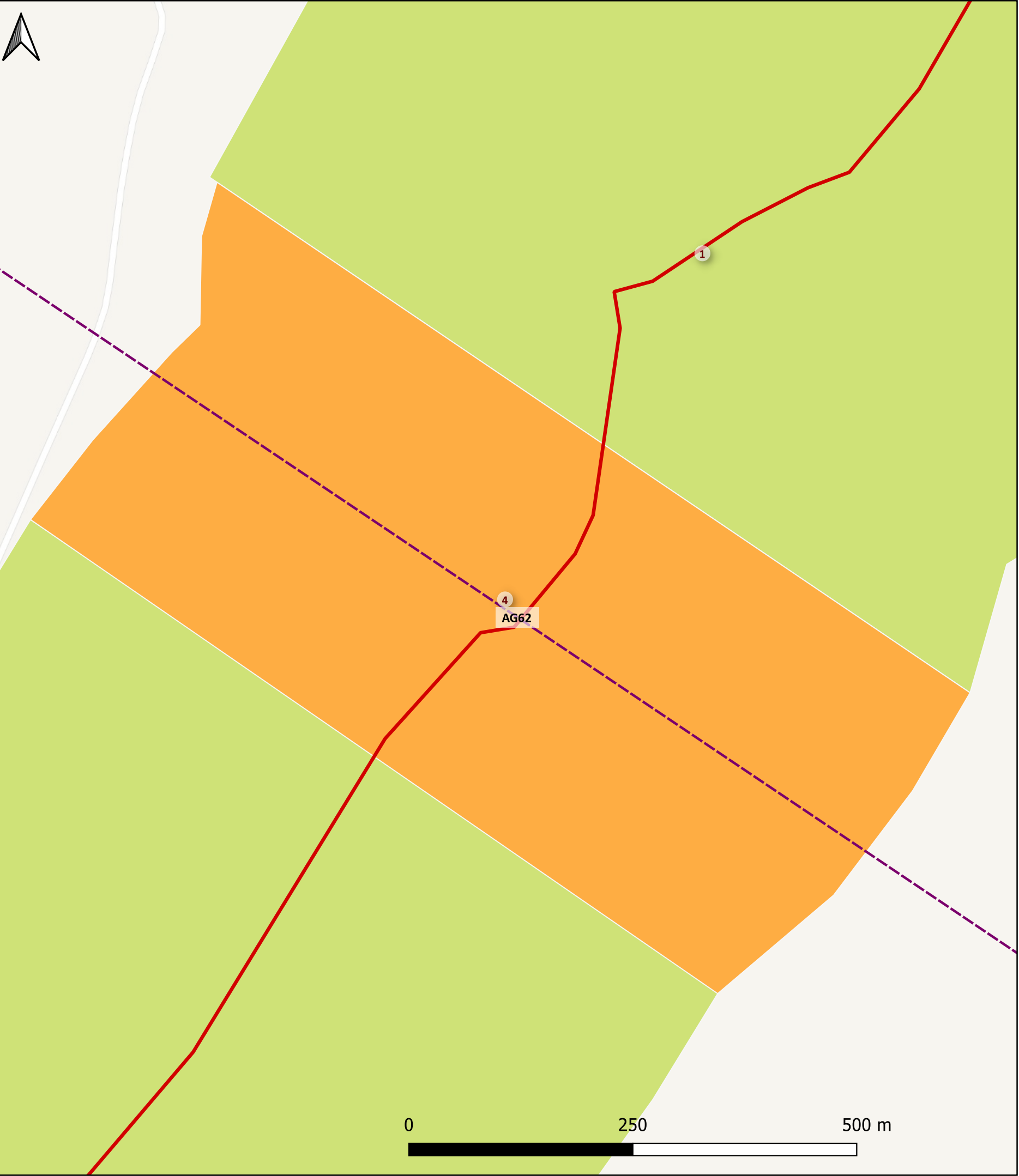
potenziale basso



CARTA DEL POTENZIALE - SOPRI-AG-CL_2023_00042-NST

- ID Area 4 (potenziale medio - affidabilità buona)

Il grado di potenziale archeologico dell'area è generalmente **medio** in quanto diversi ambiti risultano indiziati da dati topografici o da osservazioni remote, ricorrenti nel tempo e interpretabili oggettivamente come degni di nota.



LEGENDA

PROGETTO

- Tracciati_PRJ
- Str. accesso imp._Adegamenti piste provvisorie

CATALOGO MOSI

SEGNALAZIONI ARCHEOLOGICHE PUNTUALI

- AREA DI MATERIALI / ETA' NEOLITICA
- AREA DI MATERIALI / ETA' PROTOSTORICA
- INSEDIAMENTO / ETA' DEL BRONZO
- AREA SEPOLCRALE / ETA' DEL BRONZO
- VILLAGGIO / ETA' DEL BRONZO
- AREA DI MATERIALI / ETA' DEL BRONZO
- NECROPOLI / ETA' DEL BRONZO
- AREA DI MATERIALI / ETA' ELLENISTICA
- NECROPOLI / ETA' ELLENISTICA
- AREA DI MATERIALI / ETA' ELLENISTICA, MEDIEVALE
- AREA DI MATERIALI / ETA' ROMANA

- STRUTTURE / ETA' ROMANA
- NECROPOLI / ETA' ROMANA
- AREA DI MATERIALI / ETA' ROMANA, MEDIEVALE
- AREA DI MATERIALI / ETA' MEDIEVALE
- AREA DI MATERIALI / ETA' TARDOANTICA

SEGNALAZIONI ARCHEOLOGICHE LINEARI

- ANOMALIE DA FOTOINTERPRETAZIONE
- ANTICA VIA SELENUNTINA
- ANTICHI TRACCIATI MEDIEVALI
- ANTICHI TRACCIATI PREISTORICI

SEGNALAZIONI ARCHEOLOGICHE POLIGONALI

- AREA DI MATERIALI DA RICOGNIZIONE
- PIANO PAESAGGISTICO AGRIGENTO-CALTANISSETTA
- Vincoli archeologici
- PIANO PAESAGGISTICO AGRIGENTO-CALTANISSETTA
- Aree di interesse archeologico

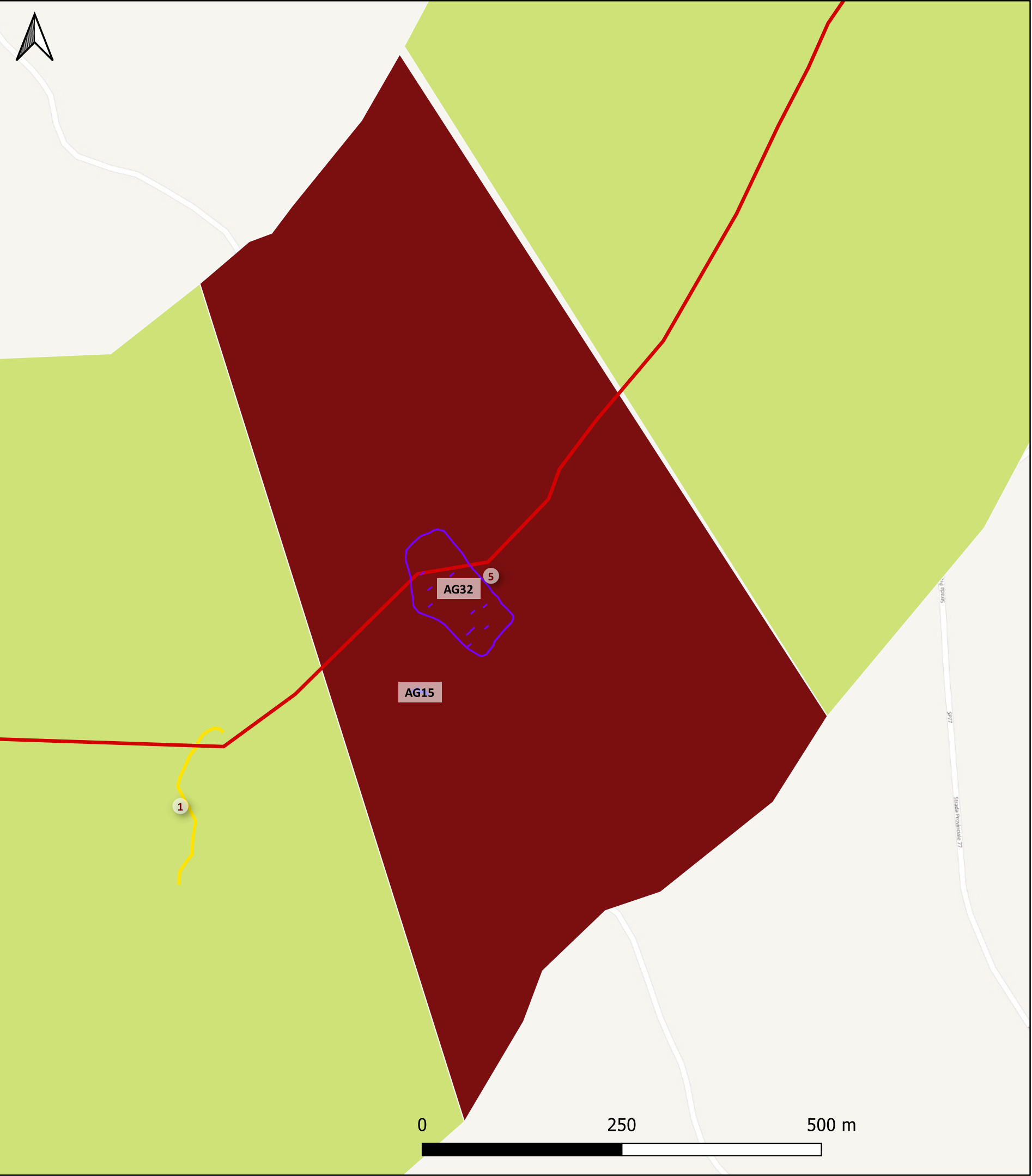
VRP_Gradi di potenziale

- potenziale alto
- potenziale medio
- potenziale basso

CARTA DEL POTENZIALE - SOPRI-AG-CL_2023_00042-NST

- ID Area 5 (potenziale alto - affidabilità buona)

L'analisi della documentazione archeologica attesta la presenza di ritrovamenti diffusi, in contesti chiari e con quantità tali da non poter essere di natura erratica, che sembrano suggerire una valutazione di potenziale archeologico di **grado alto**.



LEGENDA
PROGETTO
Tracciati_PRJ
Str. accesso imp._Adeguamenti piste provvisorie

CATALOGO MOSI
SEGNALAZIONI ARCHEOLOGICHE PUNTUALI
AREA DI MATERIALI / ETA' NEOLITICA
AREA DI MATERIALI / ETA' PROTOSTORICA
INSEDIAMENTO / ETA' DEL BRONZO
AREA SEPOLCRALE / ETA' DEL BRONZO
VILLAGGIO / ETA' DEL BRONZO
AREA DI MATERIALI / ETA' DEL BRONZO
NECROPOLI / ETA' DEL BRONZO
AREA DI MATERIALI / ETA' ELLENISTICA
NECROPOLI / ETA' ELLENISTICA
AREA DI MATERIALI / ETA' ELLENISTICA, MEDIEVALE
AREA DI MATERIALI / ETA' ROMANA
STRUTTURE / ETA' ROMANA
NECROPOLI / ETA' ROMANA
AREA DI MATERIALI / ETA' ROMANA, MEDIEVALE
AREA DI MATERIALI / ETA' MEDIEVALE
AREA DI MATERIALI / ETA' TARDOANTICA

SEGNALAZIONI ARCHEOLOGICHE LINEARI
ANOMALIE DA FOTOINTERPRETAZIONE
ANTICA VIA SELENUNTINA
ANTICHI TRACCIATI MEDIEVALI
ANTICHI TRACCIATI PREISTORICI

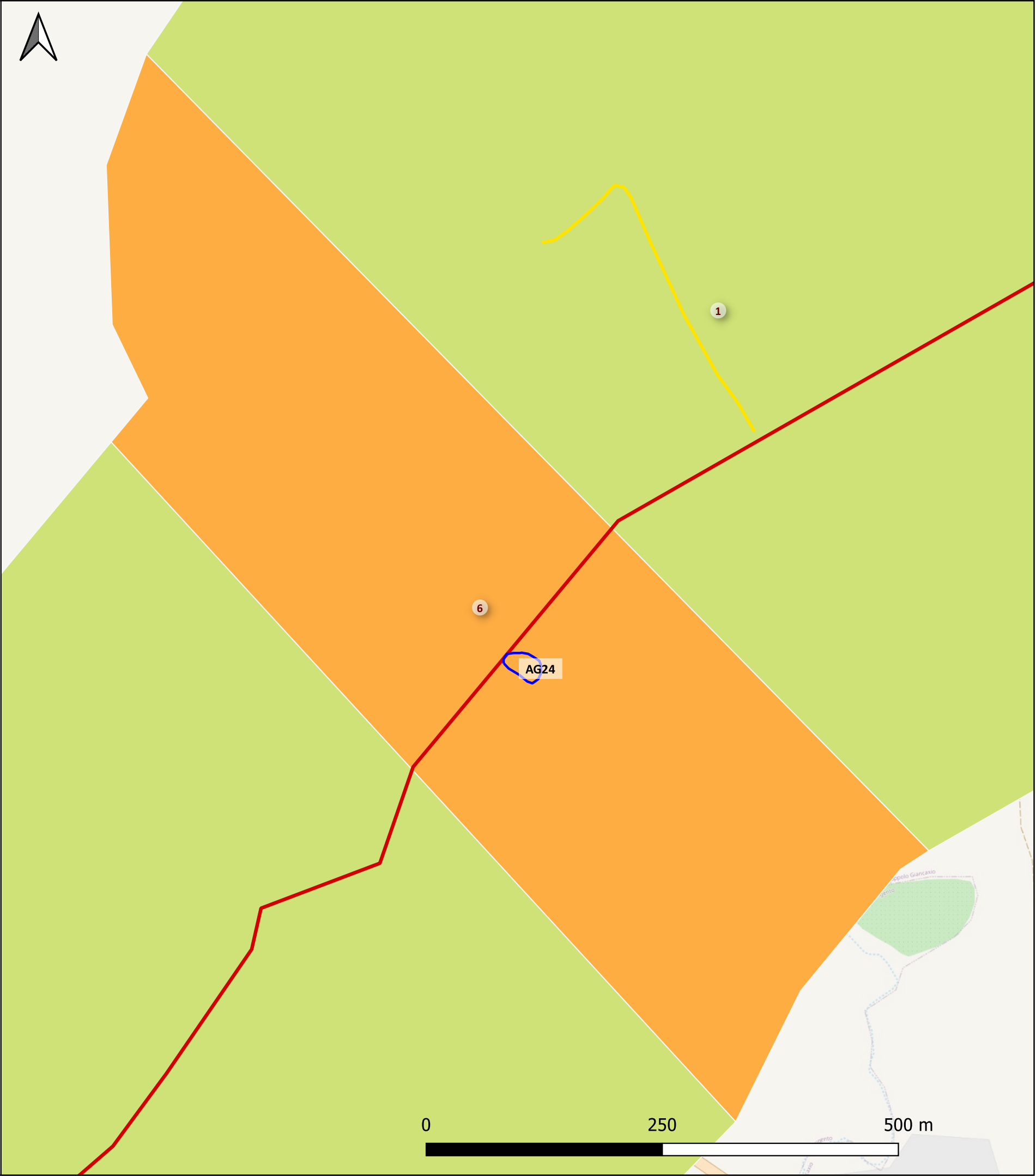
SEGNALAZIONI ARCHEOLOGICHE POLIGONALI
AREA DI MATERIALI DA RICOGNIZIONE
PIANO PAESAGGISTICO AGRIGENTO-CALTANISSETTA
Vincoli archeologici
PIANO PAESAGGISTICO AGRIGENTO-CALTANISSETTA
Aree di interesse archeologico

VRP_Gradi di potenziale
potenziale alto
potenziale medio
potenziale basso

CARTA DEL POTENZIALE - SOPRI-AG-CL_2023_00042-NST

- ID Area 6 (potenziale medio - affidabilità buona)

Il grado di potenziale archeologico dell'area è generalmente **medio** in quanto diversi ambiti risultano indiziati da dati topografici o da osservazioni remote, ricorrenti nel tempo e interpretabili oggettivamente come degni di nota.



LEGENDA

PROGETTO

- Tracciati_PRJ
- Str. accesso imp._Adeguaenti piste provvisorie

CATALOGO MOSI

SEGNALAZIONI ARCHEOLOGICHE PUNTUALI

- AREA DI MATERIALI / ETA' NEOLITICA
- AREA DI MATERIALI / ETA' PROTOSTORICA
- INSEDIAMENTO / ETA' DEL BRONZO
- AREA SEPOLCRALE / ETA' DEL BRONZO
- VILLAGGIO / ETA' DEL BRONZO
- AREA DI MATERIALI / ETA' DEL BRONZO
- NECROPOLI / ETA' DEL BRONZO
- AREA DI MATERIALI / ETA' ELLENISTICA
- NECROPOLI / ETA' ELLENISTICA
- AREA DI MATERIALI / ETA' ELLENISTICA, MEDIEVALE
- AREA DI MATERIALI / ETA' ROMANA

- STRUTTURE / ETA' ROMANA
- NECROPOLI / ETA' ROMANA
- AREA DI MATERIALI / ETA' ROMANA, MEDIEVALE
- AREA DI MATERIALI / ETA' MEDIEVALE
- AREA DI MATERIALI / ETA' TARDOANTICA

SEGNALAZIONI ARCHEOLOGICHE LINEARI

- ANOMALIE DA FOTOINTERPRETAZIONE
- ANTICA VIA SELENUNTINA
- ANTICHI TRACCIATI MEDIEVALI
- ANTICHI TRACCIATI PREISTORICI

SEGNALAZIONI ARCHEOLOGICHE POLIGONALI

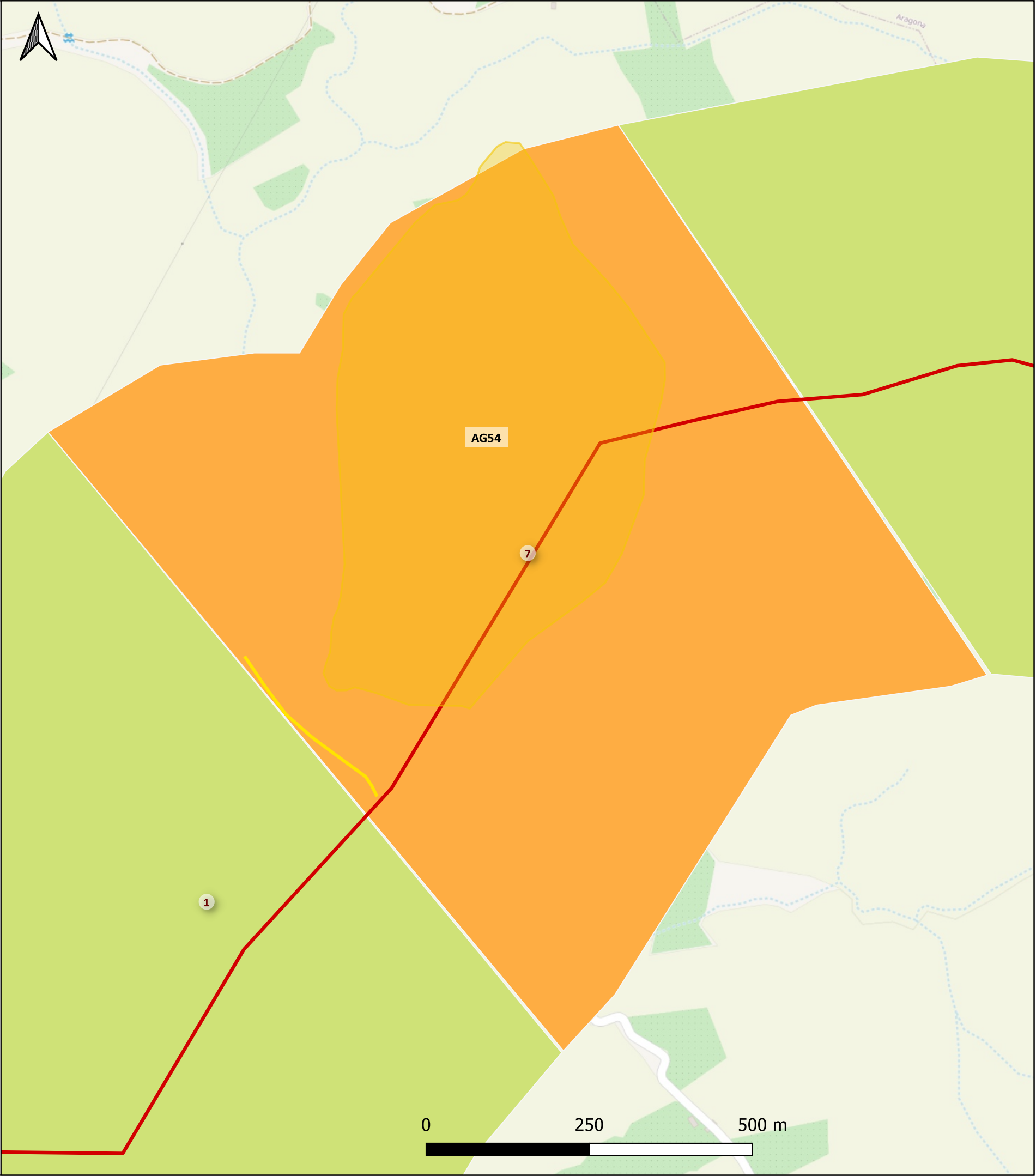
- AREA DI MATERIALI DA RICOGNIZIONE
- PIANO PAESAGGISTICO AGRIGENTO-CALTANISSETTA
- Vincoli archeologici
- PIANO PAESAGGISTICO AGRIGENTO-CALTANISSETTA
- Aree di interesse archeologico

VRP_Gradi di potenziale

- potenziale alto
- potenziale medio
- potenziale basso

CARTA DEL POTENZIALE - SOPRI-AG-CL_2023_00042-NST
- ID Area 7 (potenziale medio - affidabilità buona)

Il grado di potenziale archeologico dell'area è generalmente **medio** in quanto il progetto risulta indiziato da elementi documentari oggettivi che lasciano intendere un potenziale di tipo archeologico senza la possibilità di intrecciare più fonti in maniera definitiva.



LEGENDA

PROGETTO

- Tracciati_PRJ
- Str. accesso imp._Adeguamenti piste provvisorie

CATALOGO MOSI

SEGNALAZIONI ARCHEOLOGICHE PUNTUALI

- AREA DI MATERIALI / ETA' NEOLITICA
- AREA DI MATERIALI / ETA' PROTOSTORICA
- INSEDIAMENTO / ETA' DEL BRONZO
- AREA SEPOLCRALE / ETA' DEL BRONZO
- VILLAGGIO / ETA' DEL BRONZO
- AREA DI MATERIALI / ETA' DEL BRONZO
- NECROPOLI / ETA' DEL BRONZO
- AREA DI MATERIALI / ETA' ELLENISTICA
- NECROPOLI / ETA' ELLENISTICA
- AREA DI MATERIALI / ETA' ELLENISTICA, MEDIEVALE
- AREA DI MATERIALI / ETA' ROMANA

- STRUTTURE / ETA' ROMANA
- NECROPOLI / ETA' ROMANA
- AREA DI MATERIALI / ETA' ROMANA, MEDIEVALE
- AREA DI MATERIALI / ETA' MEDIEVALE
- AREA DI MATERIALI / ETA' TARDOANTICA

SEGNALAZIONI ARCHEOLOGICHE LINEARI

- ANOMALIE DA FOTOINTERPRETAZIONE
- ANTICA VIA SELENUNTINA
- ANTICHI TRACCIATI MEDIEVALI
- ANTICHI TRACCIATI PREISTORICI

SEGNALAZIONI ARCHEOLOGICHE POLIGONALI

- AREA DI MATERIALI DA RICOGNIZIONE
- PIANO PAESAGGISTICO AGRIGENTO-CALTANISSETTA
- Vincoli archeologici
- PIANO PAESAGGISTICO AGRIGENTO-CALTANISSETTA
- Aree di interesse archeologico

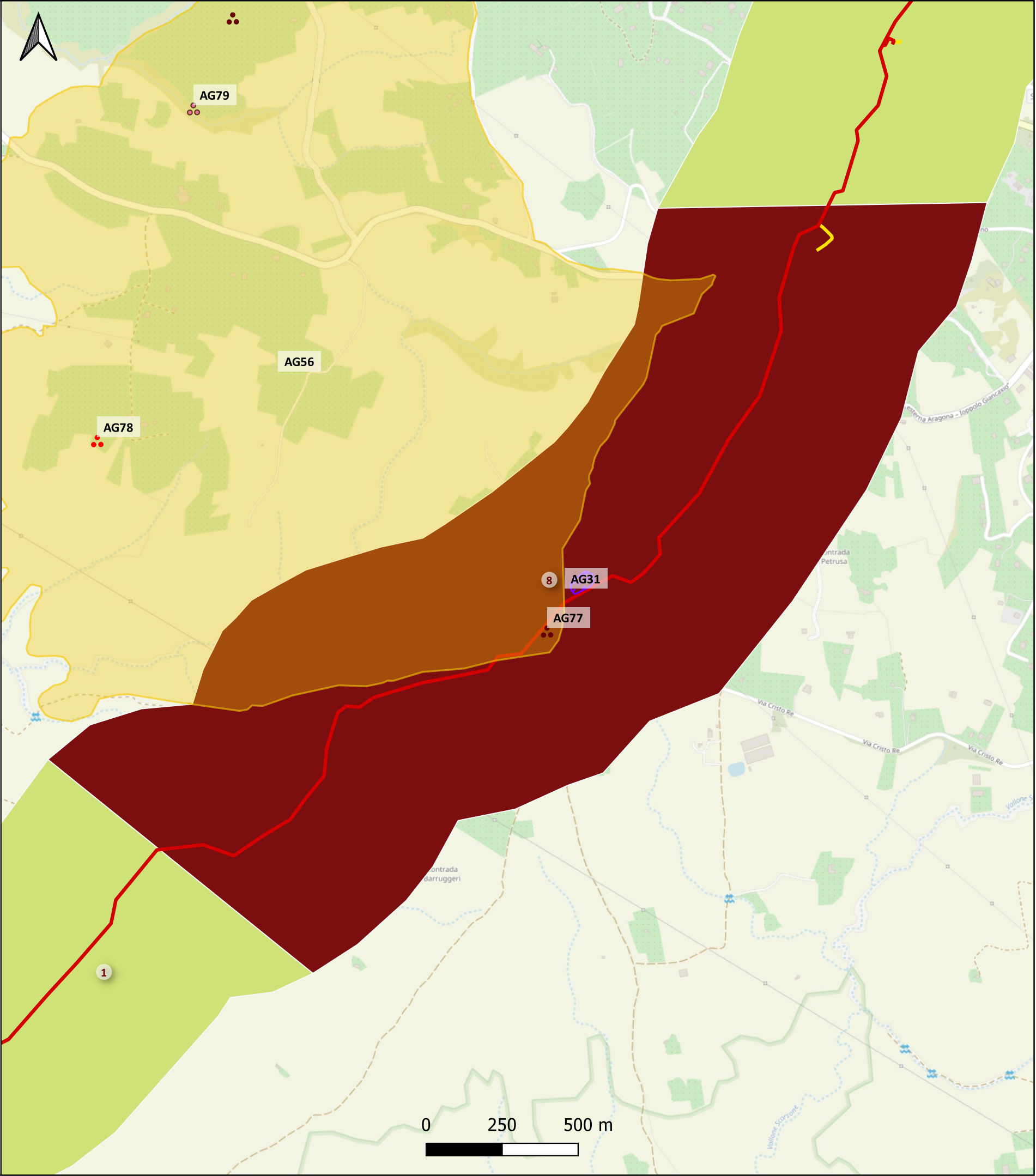
VRP_Gradi di potenziale

- potenziale alto
- potenziale medio
- potenziale basso

CARTA DEL POTENZIALE - SOPRI-AG-CL_2023_00042-NST

- ID Area 8 (potenziale alto - affidabilità buona)

L'analisi della documentazione archeologica attesta la presenza di ritrovamenti diffusi, in contesti chiari e con quantità tali da non poter essere di natura erratica, che sembrano suggerire una valutazione di potenziale archeologico di **grado alto**.



LEGENDA

PROGETTO

- Tracciati_PRJ
- Str. accesso imp._Adeguamenti piste provvisorie

CATALOGO MOSI

SEGNALAZIONI ARCHEOLOGICHE PUNTUALI

- AREA DI MATERIALI / ETA' NEOLITICA
- AREA DI MATERIALI / ETA' PROTOSTORICA
- INSEDIAMENTO / ETA' DEL BRONZO
- AREA SEPOLCRALE / ETA' DEL BRONZO
- VILLAGGIO / ETA' DEL BRONZO
- AREA DI MATERIALI / ETA' DEL BRONZO
- NECROPOLI / ETA' DEL BRONZO
- AREA DI MATERIALI / ETA' ELLENISTICA
- NECROPOLI / ETA' ELLENISTICA
- AREA DI MATERIALI / ETA' ELLENISTICA, MEDIEVALE
- AREA DI MATERIALI / ETA' ROMANA

- STRUTTURE / ETA' ROMANA
- NECROPOLI / ETA' ROMANA
- AREA DI MATERIALI / ETA' ROMANA, MEDIEVALE
- AREA DI MATERIALI / ETA' MEDIEVALE
- AREA DI MATERIALI / ETA' TARDOANTICA

SEGNALAZIONI ARCHEOLOGICHE LINEARI

- ANOMALIE DA FOTOINTERPRETAZIONE
- ANTICA VIA SELENUNTINA
- ANTICHI TRACCIATI MEDIEVALI
- ANTICHI TRACCIATI PREISTORICI

SEGNALAZIONI ARCHEOLOGICHE POLIGONALI

- AREA DI MATERIALI DA RICOGNIZIONE
- PIANO PAESAGGISTICO AGRIGENTO-CALTANISSETTA
- Vincoli archeologici
- PIANO PAESAGGISTICO AGRIGENTO-CALTANISSETTA
- Aree di interesse archeologico

VRP_Gradi di potenziale

- potenziale alto
- potenziale medio
- potenziale basso

CARTA DEL POTENZIALE - SOPRI-AG-CL_2023_00042-NST

- ID Area 9 (potenziale medio - affidabilità buona)

Il grado di potenziale archeologico dell'area è generalmente **medio** in quanto il progetto risulta indiziato da elementi documentari oggettivi che lasciano intendere un potenziale di tipo archeologico senza la possibilità di intrecciare più fonti in maniera definitiva.

LEGENDA

PROGETTO

- Tracciati_PRJ
- Str. accesso imp._Adeguaenti piste provvisorie

CATALOGO MOSI

SEGNALAZIONI ARCHEOLOGICHE PUNTUALI

- AREA DI MATERIALI / ETA' NEOLITICA
- AREA DI MATERIALI / ETA' PROTOSTORICA
- INSEDIAMENTO / ETA' DEL BRONZO
- AREA SEPOLCRALE / ETA' DEL BRONZO
- VILLAGGIO / ETA' DEL BRONZO
- AREA DI MATERIALI / ETA' DEL BRONZO
- NECROPOLI / ETA' DEL BRONZO
- AREA DI MATERIALI / ETA' ELLENISTICA
- NECROPOLI / ETA' ELLENISTICA
- AREA DI MATERIALI / ETA' ELLENISTICA, MEDIEVALE
- AREA DI MATERIALI / ETA' ROMANA

- STRUTTURE / ETA' ROMANA
- NECROPOLI / ETA' ROMANA
- AREA DI MATERIALI / ETA' ROMANA, MEDIEVALE
- AREA DI MATERIALI / ETA' MEDIEVALE
- AREA DI MATERIALI / ETA' TARDOANTICA

SEGNALAZIONI ARCHEOLOGICHE LINEARI

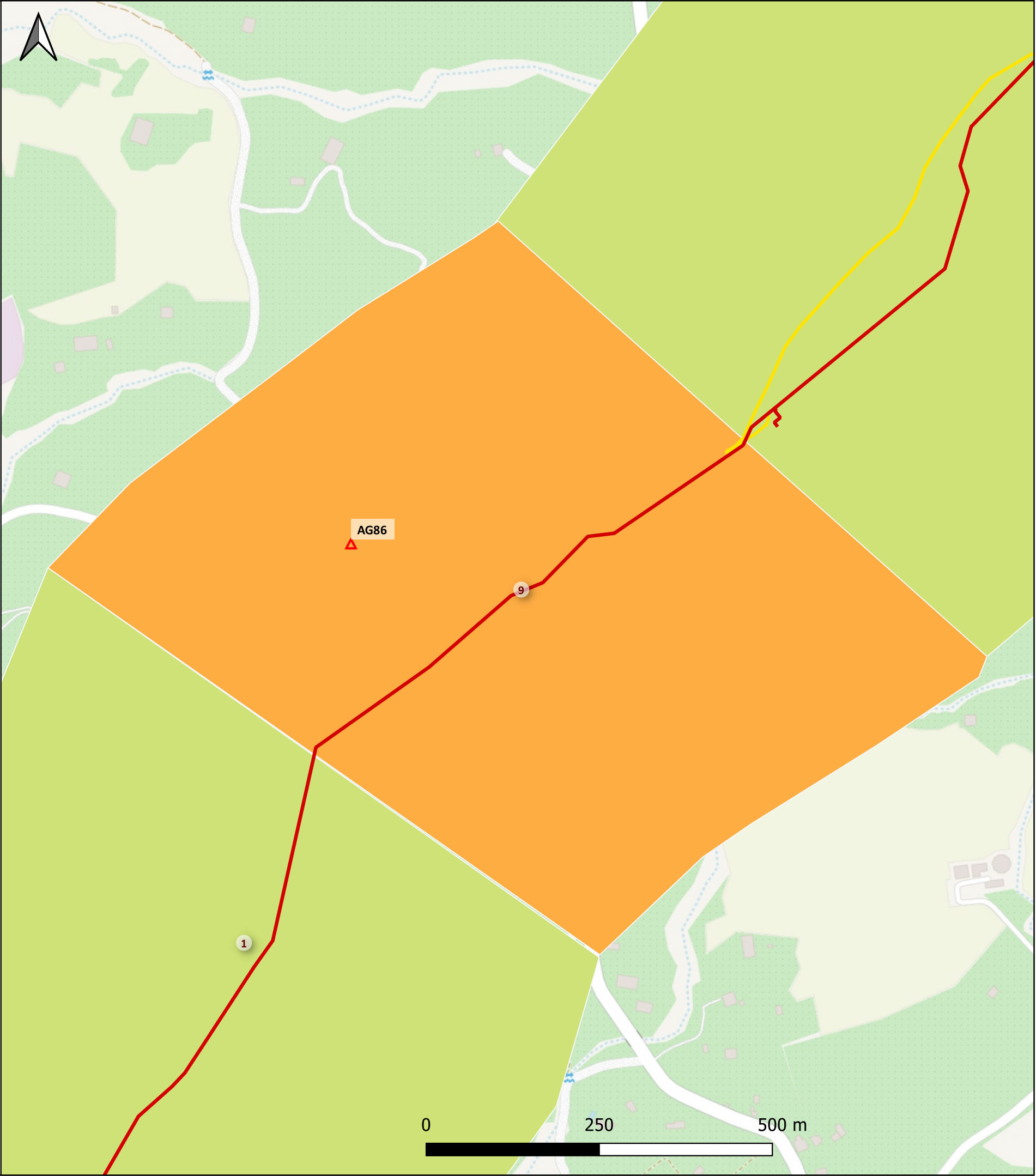
- ANOMALIE DA FOTOINTERPRETAZIONE
- ANTICA VIA SELENUNTINA
- ANTICHI TRACCIATI MEDIEVALI
- ANTICHI TRACCIATI PREISTORICI

SEGNALAZIONI ARCHEOLOGICHE POLIGONALI

- AREA DI MATERIALI DA RICOGNIZIONE
- PIANO PAESAGGISTICO AGRIGENTO-CALTANISSETTA
- Vincoli archeologici
- PIANO PAESAGGISTICO AGRIGENTO-CALTANISSETTA
- Aree di interesse archeologico

VRP_Gradi di potenziale

- potenziale alto
- potenziale medio
- potenziale basso



CARTA DEL POTENZIALE - SOPRI-AG-CL_2023_00042-NST

- ID Area 10 (potenziale medio - affidabilità buona)

Il grado di potenziale archeologico dell'area è generalmente **medio** in quanto diversi ambiti risultano indiziati da dati topografici o da osservazioni remote, ricorrenti nel tempo e interpretabili oggettivamente come degni di nota.

LEGENDA

PROGETTO

- Tracciati_PRJ
- Str. accesso imp._Adeguaementi piste provvisorie

CATALOGO MOSI

SEGNALAZIONI ARCHEOLOGICHE PUNTUALI

- AREA DI MATERIALI / ETA' NEOLITICA
- AREA DI MATERIALI / ETA' PROTOSTORICA
- INSEDIAMENTO / ETA' DEL BRONZO
- AREA SEPOLCRALE / ETA' DEL BRONZO
- VILLAGGIO / ETA' DEL BRONZO
- AREA DI MATERIALI / ETA' DEL BRONZO
- NECROPOLI / ETA' DEL BRONZO
- AREA DI MATERIALI / ETA' ELLENISTICA
- NECROPOLI / ETA' ELLENISTICA
- AREA DI MATERIALI / ETA' ELLENISTICA, MEDIEVALE
- AREA DI MATERIALI / ETA' ROMANA

- STRUTTURE / ETA' ROMANA
- NECROPOLI / ETA' ROMANA
- AREA DI MATERIALI / ETA' ROMANA, MEDIEVALE
- AREA DI MATERIALI / ETA' MEDIEVALE
- AREA DI MATERIALI / ETA' TARDOANTICA

SEGNALAZIONI ARCHEOLOGICHE LINEARI

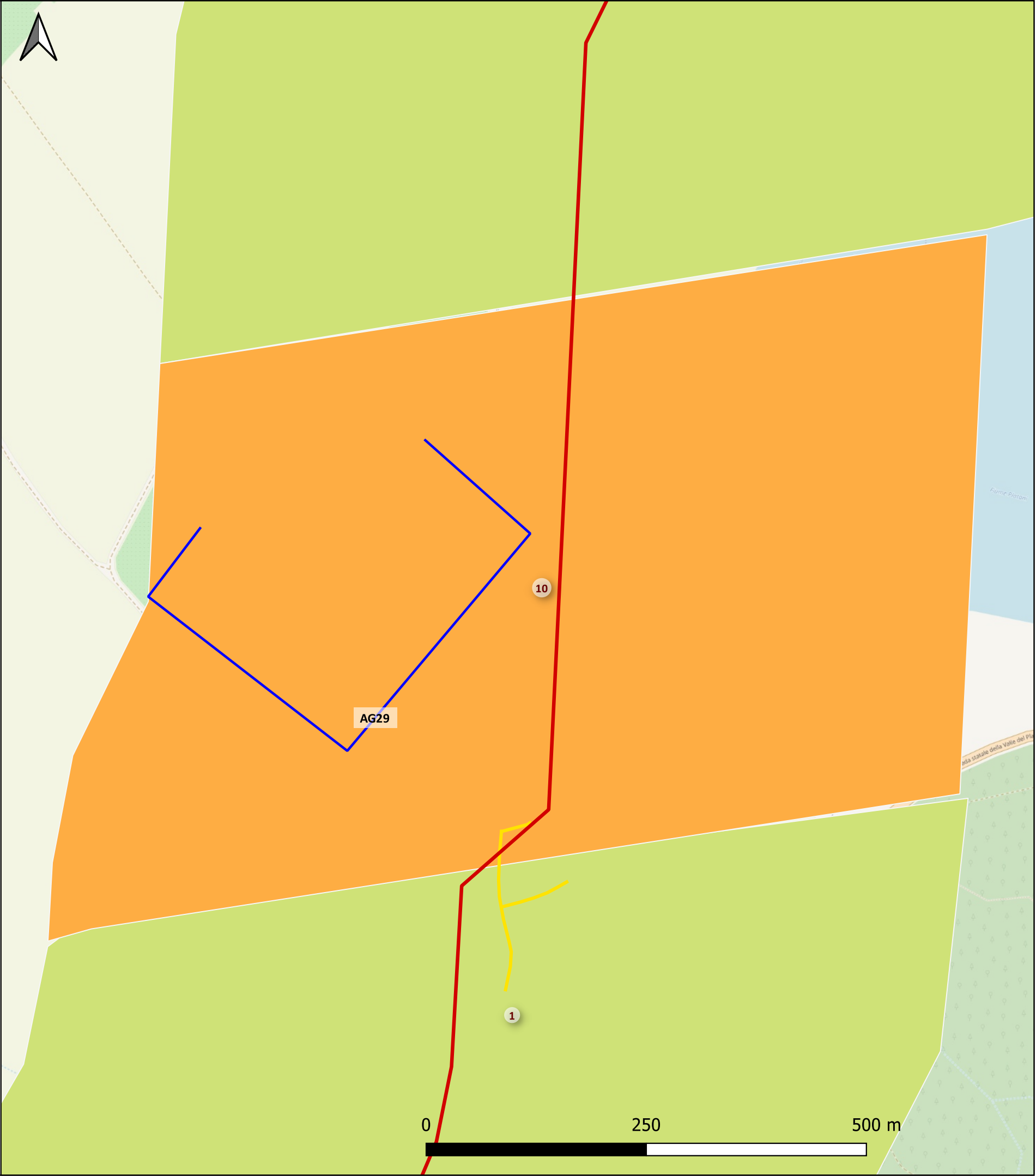
- ANOMALIE DA FOTOINTERPRETAZIONE
- ANTICA VIA SELENUNTINA
- ANTICHI TRACCIATI MEDIEVALI
- ANTICHI TRACCIATI PREISTORICI

SEGNALAZIONI ARCHEOLOGICHE POLIGONALI

- AREA DI MATERIALI DA RICOGNIZIONE
- PIANO PAESAGGISTICO AGRIGENTO-CALTANISSETTA
- Vincoli archeologici
- PIANO PAESAGGISTICO AGRIGENTO-CALTANISSETTA
- Aree di interesse archeologico

VRP_Gradi di potenziale

- potenziale alto
- potenziale medio
- potenziale basso



CARTA DEL POTENZIALE - SOPRI-AG-CL_2023_00042-NST

- ID Area 11 (potenziale medio - affidabilità buona)

Il grado di potenziale archeologico dell'area è generalmente **medio** in quanto diversi ambiti risultano indiziati da dati topografici o da osservazioni remote, ricorrenti nel tempo e interpretabili oggettivamente come degni di nota.

LEGENDA

PROGETTO

Tracciati_PRJ

Str. accesso imp._Adeguamenti piste provvisorie

CATALOGO MOSI

SEGNALAZIONI ARCHEOLOGICHE PUNTUALI

AREA DI MATERIALI / ETA' NEOLITICA

AREA DI MATERIALI / ETA' PROTOSTORICA

INSEDIAMENTO / ETA' DEL BRONZO

AREA SEPOLCRALE / ETA' DEL BRONZO

VILLAGGIO / ETA' DEL BRONZO

AREA DI MATERIALI / ETA' DEL BRONZO

NECROPOLI / ETA' DEL BRONZO

AREA DI MATERIALI / ETA' ELLENISTICA

NECROPOLI / ETA' ELLENISTICA

AREA DI MATERIALI / ETA' ELLENISTICA, MEDIEVALE

AREA DI MATERIALI / ETA' ROMANA

STRUTTURE / ETA' ROMANA

NECROPOLI / ETA' ROMANA

AREA DI MATERIALI / ETA' ROMANA, MEDIEVALE

AREA DI MATERIALI / ETA' MEDIEVALE

AREA DI MATERIALI / ETA' TARDOANTICA

SEGNALAZIONI ARCHEOLOGICHE LINEARI

ANOMALIE DA FOTOINTERPRETAZIONE

ANTICA VIA SELENUNTINA

ANTICHI TRACCIATI MEDIEVALI

ANTICHI TRACCIATI PREISTORICI

SEGNALAZIONI ARCHEOLOGICHE POLIGONALI

AREA DI MATERIALI DA RICOGNIZIONE

PIANO PAESAGGISTICO AGRIGENTO-CALTANISSETTA

Vincoli archeologici

PIANO PAESAGGISTICO AGRIGENTO-CALTANISSETTA

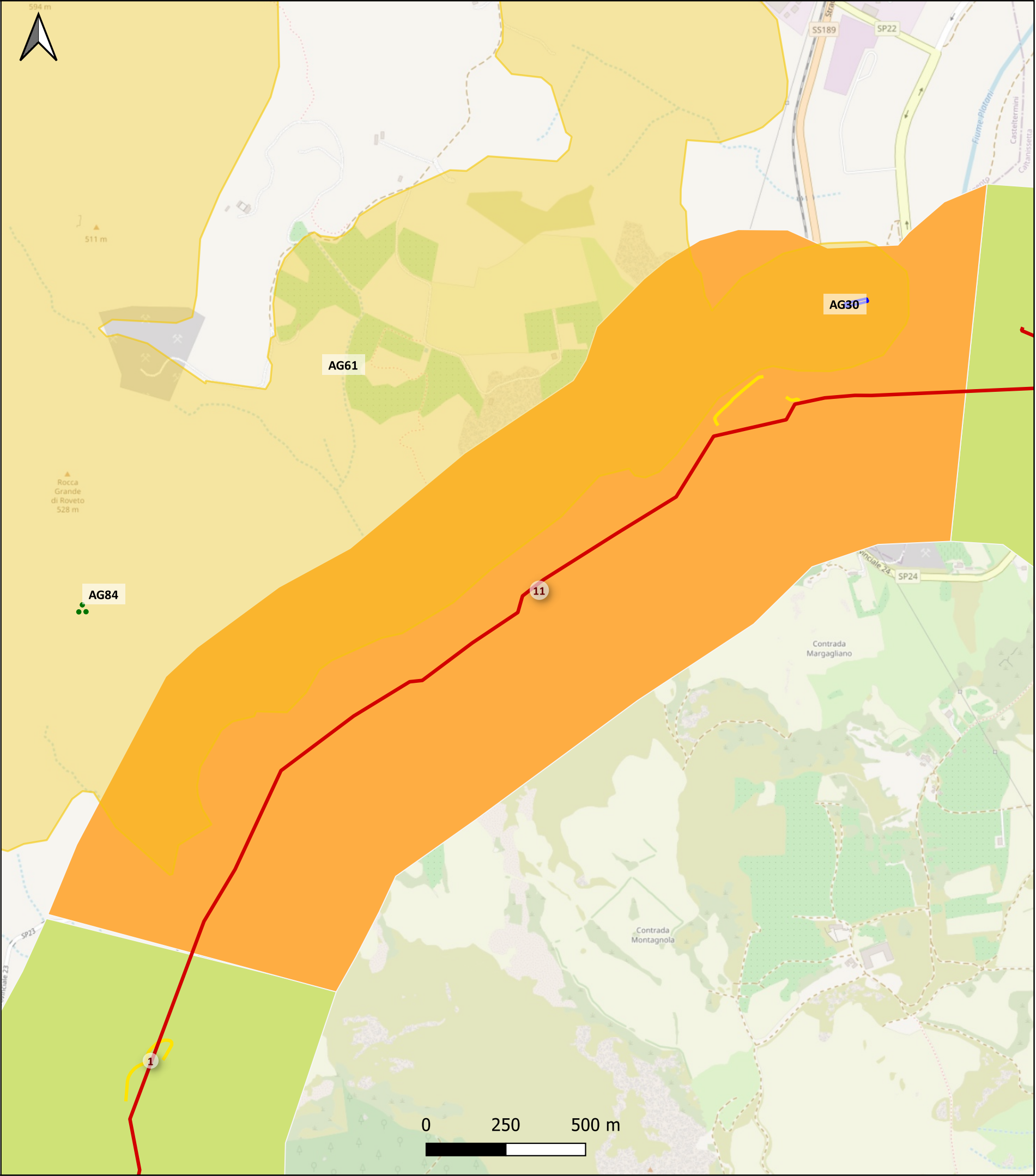
Aree di interesse archeologico

VRP_Gradi di potenziale

potenziale alto

potenziale medio

potenziale basso



CARTA DEL POTENZIALE - SOPRI-AG-CL_2023_00042-NST

- ID Area 12 (potenziale medio - affidabilità buona)

Il grado di potenziale archeologico dell'area è generalmente **medio** in quanto diversi ambiti risultano indiziati da dati topografici o da osservazioni remote, ricorrenti nel tempo e interpretabili oggettivamente come degni di nota.

LEGENDA

PROGETTO

- Tracciati_PRJ
- Str. accesso imp._Adegua menti piste provvisorie

CATALOGO MOSI

SEGNALAZIONI ARCHEOLOGICHE PUNTUALI

- AREA DI MATERIALI / ETA' NEOLITICA
- AREA DI MATERIALI / ETA' PROTOSTORICA
- INSEDIAMENTO / ETA' DEL BRONZO
- AREA SEPOLCRALE / ETA' DEL BRONZO
- VILLAGGIO / ETA' DEL BRONZO
- AREA DI MATERIALI / ETA' DEL BRONZO
- NECROPOLI / ETA' DEL BRONZO
- AREA DI MATERIALI / ETA' ELLENISTICA
- NECROPOLI / ETA' ELLENISTICA
- AREA DI MATERIALI / ETA' ELLENISTICA, MEDIEVALE
- AREA DI MATERIALI / ETA' ROMANA

- STRUTTURE / ETA' ROMANA
- NECROPOLI / ETA' ROMANA
- AREA DI MATERIALI / ETA' ROMANA, MEDIEVALE
- AREA DI MATERIALI / ETA' MEDIEVALE
- AREA DI MATERIALI / ETA' TARDOANTICA

SEGNALAZIONI ARCHEOLOGICHE LINEARI

- ANOMALIE DA FOTOINTERPRETAZIONE
- ANTICA VIA SELENUNTINA
- ANTICHI TRACCIATI MEDIEVALI
- ANTICHI TRACCIATI PREISTORICI

SEGNALAZIONI ARCHEOLOGICHE POLIGONALI

- AREA DI MATERIALI DA RICOGNIZIONE
- PIANO PAESAGGISTICO AGRIGENTO-CALTANISSETTA
- Vincoli archeologici
- PIANO PAESAGGISTICO AGRIGENTO-CALTANISSETTA
- Aree di interesse archeologico

VRP_Gradi di potenziale

- potenziale alto
- potenziale medio
- potenziale basso

