

	<b>PROGETTISTA</b> 	<b>COMMESSA SNAM</b> <b>NQ/R20133</b>	<b>WBS</b> <b>000</b>
	<b>LOCALITÀ</b> REGIONE SICILIA	<b>REL-IDR-E-13060</b> <b>ALLEGATO</b>	
	<b>PROGETTO</b> Rifacimento Derivazione per Porto Empedocle DN 300 (12"), DP 24 bar e opere connesse	Fg. 1 di 25	<b>Rev.</b> <b>1</b>

Rif. SAIPEM: 023113-105\_SPC-LA-E-83060-ALL.

**METANODOTTO**  
**Rifacimento Derivazione per Porto Empedocle**  
**DN 300 (12"), DP 24 bar e opere connesse**

**ATTRAVERSAMENTI CORSI D'ACQUA REGIONE SICILIA**  
**AFFERENTI AL DEMANIO IDRICO FLUVIALE REGIONALE**  
**PROVINCIE CALTANISSETTA E AGRIGENTO**

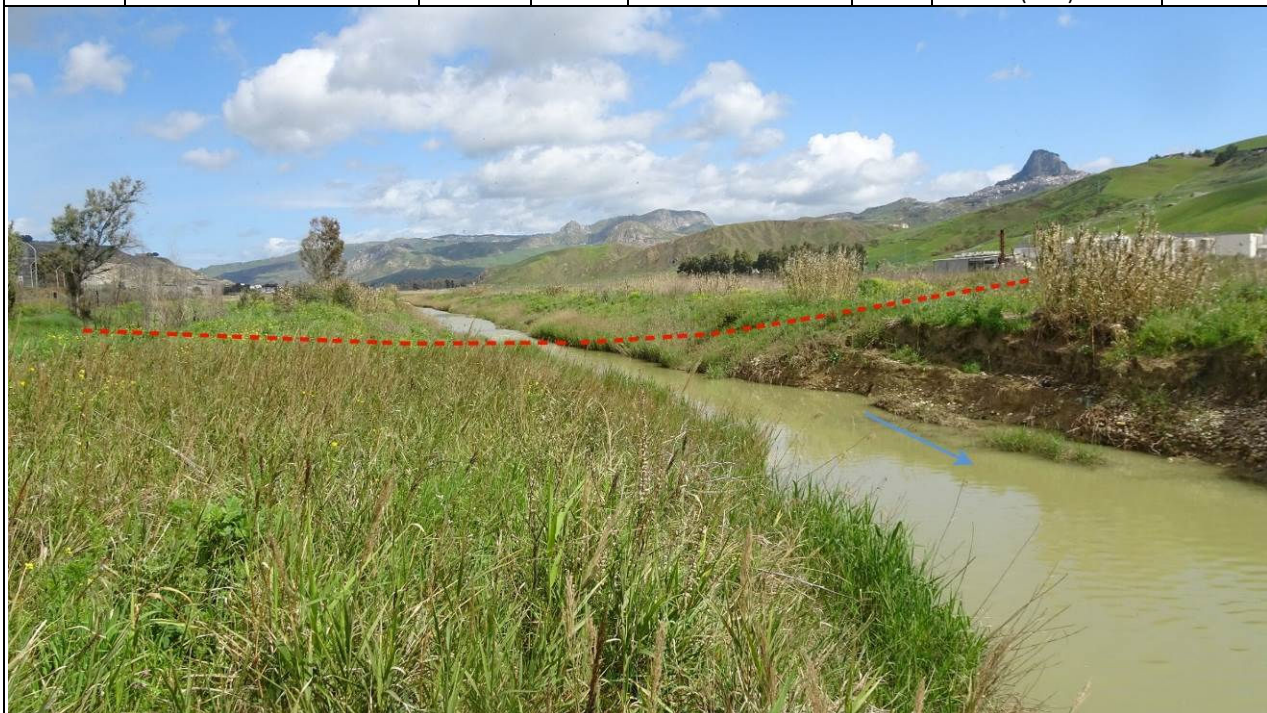
**RELAZIONE TECNICO - ILLUSTRATIVA**  
**ALLEGATO – DOCUMENTAZIONE FOTOGRAFICA**

	<b>PROGETTISTA</b> 	<b>COMMESSA SNAM</b> <b>NQ/R20133</b>	<b>WBS</b> <b>000</b>
	<b>LOCALITÀ</b> REGIONE SICILIA	<b>REL-IDR-E-13060</b> <b>ALLEGATO</b>	
	<b>PROGETTO</b> Rifacimento Derivazione per Porto Empedocle DN 300 (12"), DP 24 bar e opere connesse	Fg. 2 di 25	<b>Rev.</b> <b>1</b>

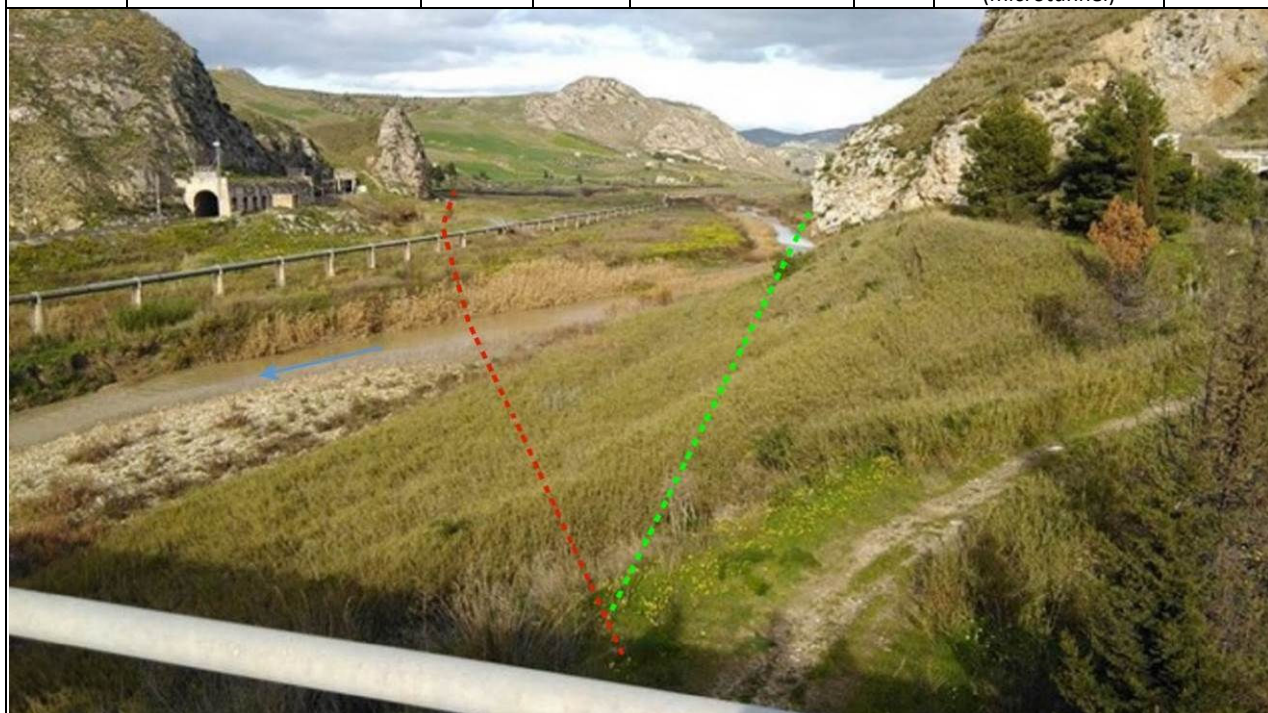
Rif. SAIPEM: 023113-105\_SPC-LA-E-83060-ALL.

**Der. per Porto Empedocle DN 300 (12"), DP 24 bar - 1° TRONCO (linea in progetto rossa)**

N. interferenza	Corso d'acqua	Vertice/ Picchetto	Provincia	Comune	Fg. Cat.	Metodologia di attraversamento	Copertura minima (m)
24	Fiume Platani (1° attr.)	P90	CL/AG	Campofranco/ Casteltermini	18/82	Trenchless (TOC)	12,00



N. interferenza	Corso d'acqua	Vertice/ Picchetto	Provincia	Comune	Fg. Cat.	Metodologia di attraversamento	Copertura minima (m)
39	Fiume Platani (2° attr.)	P150-P154	CL	Campofranco	24	Trenchless (microtunnel)	15,00





	PROGETTISTA		COMMESSA SNAM NQ/R20133	WBS 000
	LOCALITÀ	REGIONE SICILIA	REL-IDR-E-13060 ALLEGATO	
	PROGETTO	Rifacimento Derivazione per Porto Empedocle DN 300 (12"), DP 24 bar e opere connesse	Fg. 3 di 25	Rev. 1

Rif. SAIPEM: 023113-105\_SPC-LA-E-83060-ALL.

**Der. per Porto Empedocle DN 300 (12"), DP 24 bar - 1° TRONCO (linea in progetto rossa)**

N. interferenza	Corso d'acqua	Vertice/ Picchetto	Provincia	Comune	Fg. Cat.	Metodologia di attraversamento	Copertura minima (m)
47	Fiume Platani (3° attr.)	P168-P171	CL/AG	Campofranco/ Casteltermini	24/84	Trenchless (TOC)	10,00



N. interferenza	Corso d'acqua	Vertice/ Picchetto	Provincia	Comune	Fg. Cat.	Metodologia di attraversamento	Copertura minima (m)
50	Fiume Platani (4° attr.)	P182-P183	CL/AG	Campofranco	23	Trenchless (TOC)	14,00





	PROGETTISTA		COMMESSA SNAM NQ/R20133	WBS 000
	LOCALITÀ	REGIONE SICILIA		REL-IDR-E-13060 ALLEGATO
	PROGETTO	Rifacimento Derivazione per Porto Empedocle DN 300 (12"), DP 24 bar e opere connesse		Fg. 4 di 25 Rev. 1

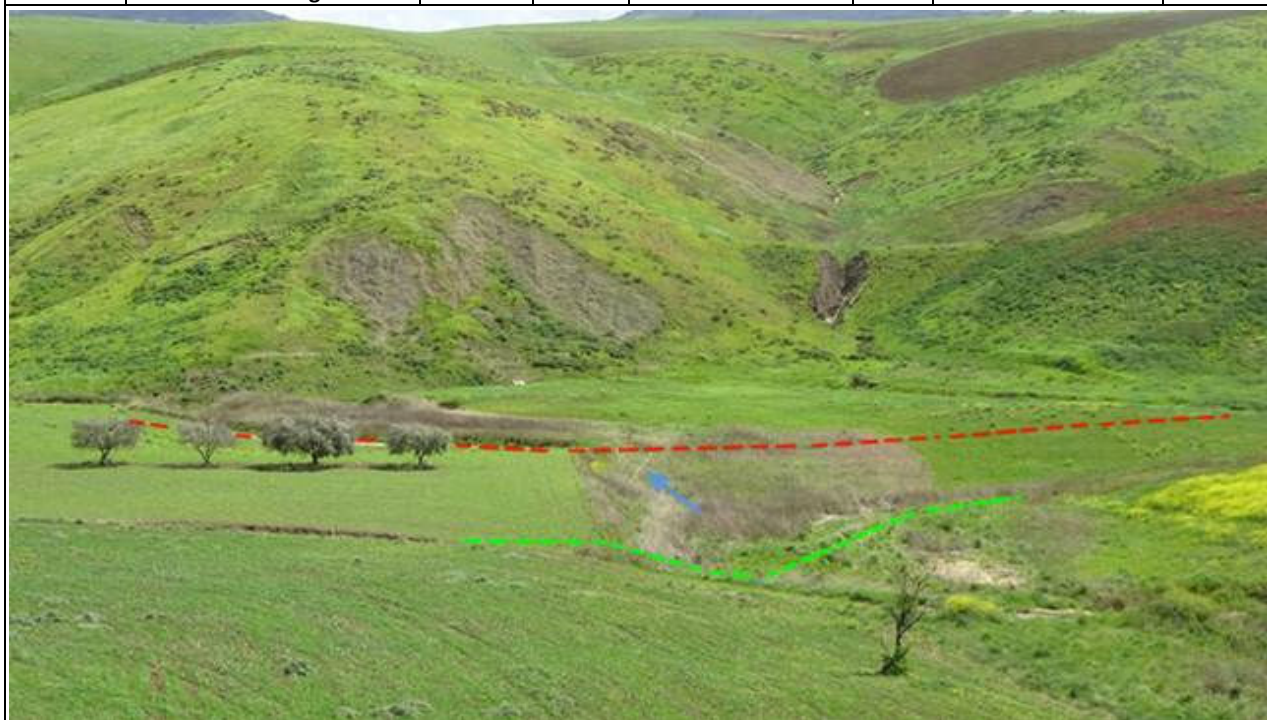
Rif. SAIPEM: 023113-105\_SPC-LA-E-83060-ALL.

**Der. per Porto Empedocle DN 300 (12"), DP 24 bar - 1° TRONCO (linea in progetto rossa)**

N. interferenza	Corso d'acqua	Vertice/ Picchetto	Provincia	Comune	Fg. Cat.	Metodologia di attraversamento	Copertura minima (m)
54	Vallone del Salto	P210-P211	AG	Aragona	3	Cielo aperto	2,50



N. interferenza	Corso d'acqua	Vertice/ Picchetto	Provincia	Comune	Fg. Cat.	Metodologia di attraversamento	Copertura minima (m)
67-70	Valloni Portavò, Portavò-Aragona	P261-P264	AG	Aragona	3/16	Trenchless (TOC)	13,00





	<b>PROGETTISTA</b> 	<b>COMMESSA SNAM</b> <b>NQ/R20133</b>	<b>WBS</b> <b>000</b>
	<b>LOCALITÀ</b> <b>REGIONE SICILIA</b>	<b>REL-IDR-E-13060</b> <b>ALLEGATO</b>	
	<b>PROGETTO</b> Rifacimento Derivazione per Porto Empedocle DN 300 (12"), DP 24 bar e opere connesse	Fg. 5 di 25	<b>Rev.</b> <b>1</b>

Rif. SAIPEM: 023113-105\_SPC-LA-E-83060-ALL.

**Der. per Porto Empedocle DN 300 (12"), DP 24 bar - 1° TRONCO (linea in progetto rossa)**

N. interferenza	Corso d'acqua	Vertice/ Picchetto	Provincia	Comune	Fg. Cat.	Metodologia di attraversamento	Copertura minima (m)
74	Vallone Portavò-Aragona	P279- P280	AG	Aragona	15/16	Trenchless (TOC)	9,00



N. interferenza	Corso d'acqua	Vertice/ Picchetto	Provincia	Comune	Fg. Cat.	Metodologia di attraversamento	Copertura minima (m)
75	Vallone di Aragona	P293- P294	AG	Aragona	15/16	Trenchless (TOC)	7,00





	<b>PROGETTISTA</b> 	<b>COMMESSA SNAM</b> <b>NQ/R20133</b>	<b>WBS</b> <b>000</b>
	<b>LOCALITÀ</b> REGIONE SICILIA	<b>REL-IDR-E-13060</b> <b>ALLEGATO</b>	
	<b>PROGETTO</b> Rifacimento Derivazione per Porto Empedocle DN 300 (12"), DP 24 bar e opere connesse	Fg. 6 di 25	<b>Rev.</b> <b>1</b>

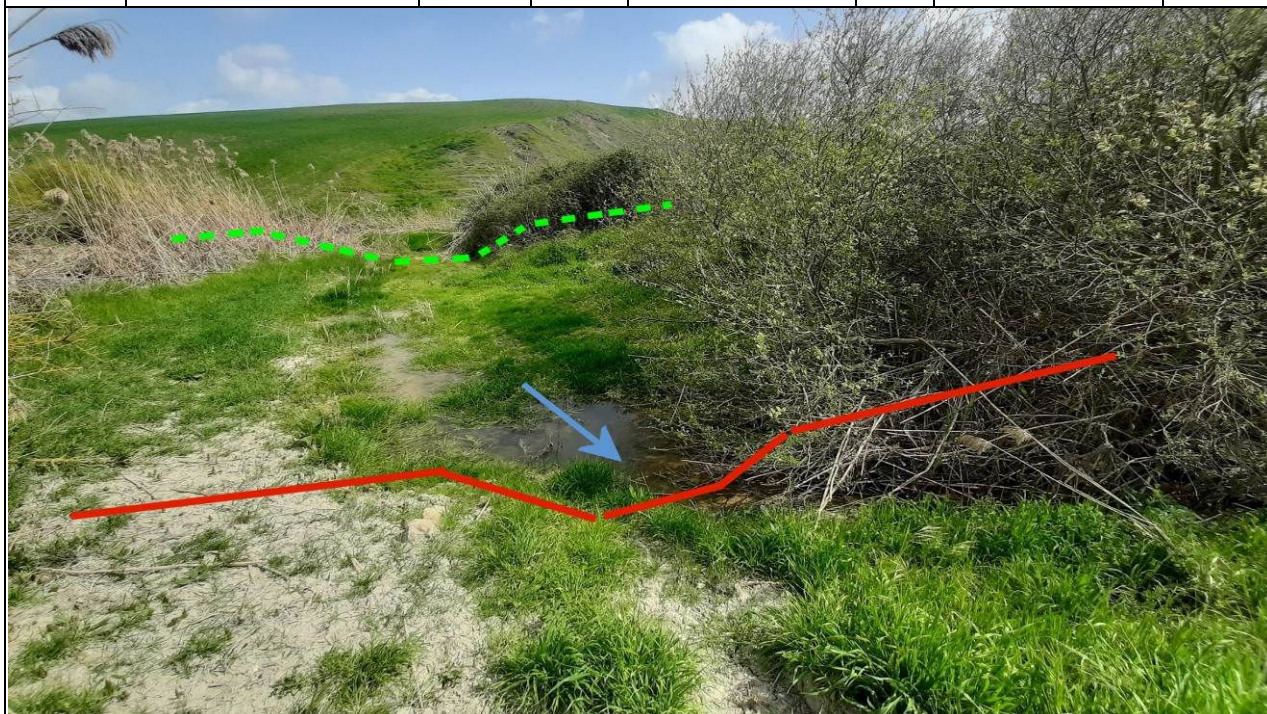
Rif. SAIPEM: 023113-105\_SPC-LA-E-83060-ALL.

**Der. per Porto Empedocle DN 300 (12"), DP 24 bar - 2° TRONCO (linea in progetto rossa)**

N. interferenza	Corso d'acqua	Vertice/Picchetto	Provincia	Comune	Fg. Cat.	Metodologia di attraversamento	Copertura minima (m)
1	Vallone Ferrera	V5-V6	AG	Aragona	14	Cielo aperto	2,50



N. interferenza	Corso d'acqua	Vertice/Picchetto	Provincia	Comune	Fg. Cat.	Metodologia di attraversamento	Copertura minima (m)
4	Vallone Campanella	V26-P27	AG	Aragona	37/38	Cielo aperto	2,50





	<b>PROGETTISTA</b> 	<b>COMMESSA SNAM</b> <b>NQ/R20133</b>	<b>WBS</b> <b>000</b>
	<b>LOCALITÀ</b> REGIONE SICILIA	<b>REL-IDR-E-13060</b> <b>ALLEGATO</b>	
	<b>PROGETTO</b> Rifacimento Derivazione per Porto Empedocle DN 300 (12"), DP 24 bar e opere connesse	Fg. 7 di 25	<b>Rev.</b> <b>1</b>

Rif. SAIPEM: 023113-105\_SPC-LA-E-83060-ALL.

**Der. per Porto Empedocle DN 300 (12"), DP 24 bar - 2° TRONCO (linea in progetto rossa)**

N. interferenza	Corso d'acqua	Vertice/ Picchetto	Provincia	Comune	Fg. Cat.	Metodologia di attraversamento	Copertura minima (m)
109-110	Fosso Cipollazzi e affluente	P219	AG	Joppolo Giancaxio	10	Trenchless (TOC)	18,00



N. interferenza	Corso d'acqua	Vertice/ Picchetto	Provincia	Comune	Fg. Cat.	Metodologia di attraversamento	Copertura minima (m)
112	Vallone Vocali	P226	AG	Joppolo Giancaxio	8/10	Cielo aperto	3,00



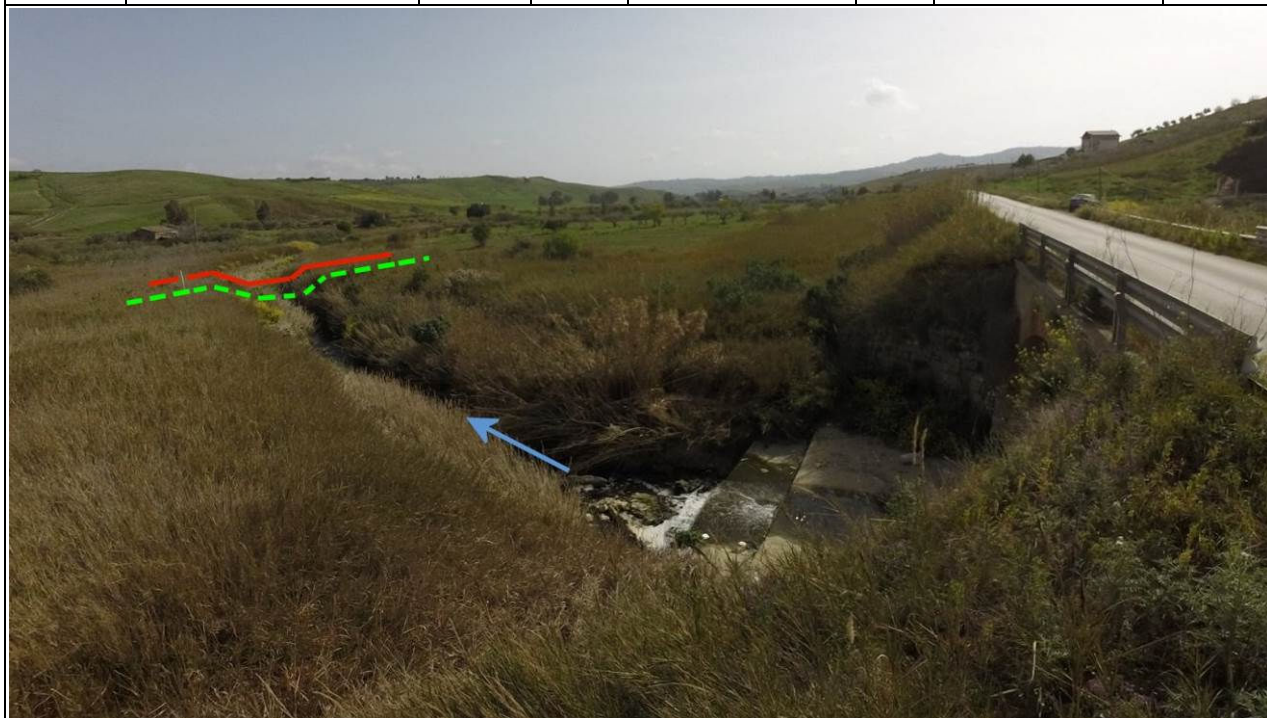


	PROGETTISTA		COMMESSA SNAM NQ/R20133	WBS 000
	LOCALITÀ	REGIONE SICILIA		<b>REL-IDR-E-13060 ALLEGATO</b>
	PROGETTO	Rifacimento Derivazione per Porto Empedocle DN 300 (12"), DP 24 bar e opere connesse		Fg. 8 di 25  Rev. <b>1</b>

Rif. SAIPEM: 023113-105\_SPC-LA-E-83060-ALL.

**Der. per Porto Empedocle DN 300 (12"), DP 24 bar - 3° TRONCO (linea in progetto rossa)**

N. interferenza	Corso d'acqua	Vertice/ Picchetto	Provincia	Comune	Fg. Cat.	Metodologia di attraversamento	Copertura minima (m)
1	Vallone Cacici (1° attr.)	P1	AG	Joppolo G./ Raffadali	10/32	Cielo aperto	4,00



N. interferenza	Corso d'acqua	Vertice/ Picchetto	Provincia	Comune	Fg. Cat.	Metodologia di attraversamento	Copertura minima (m)
4	Vallone Cacici (2° attr.)	P12-P13	AG	Joppolo G./ Raffadali	15/32	Trenchless (TOC)	11,00



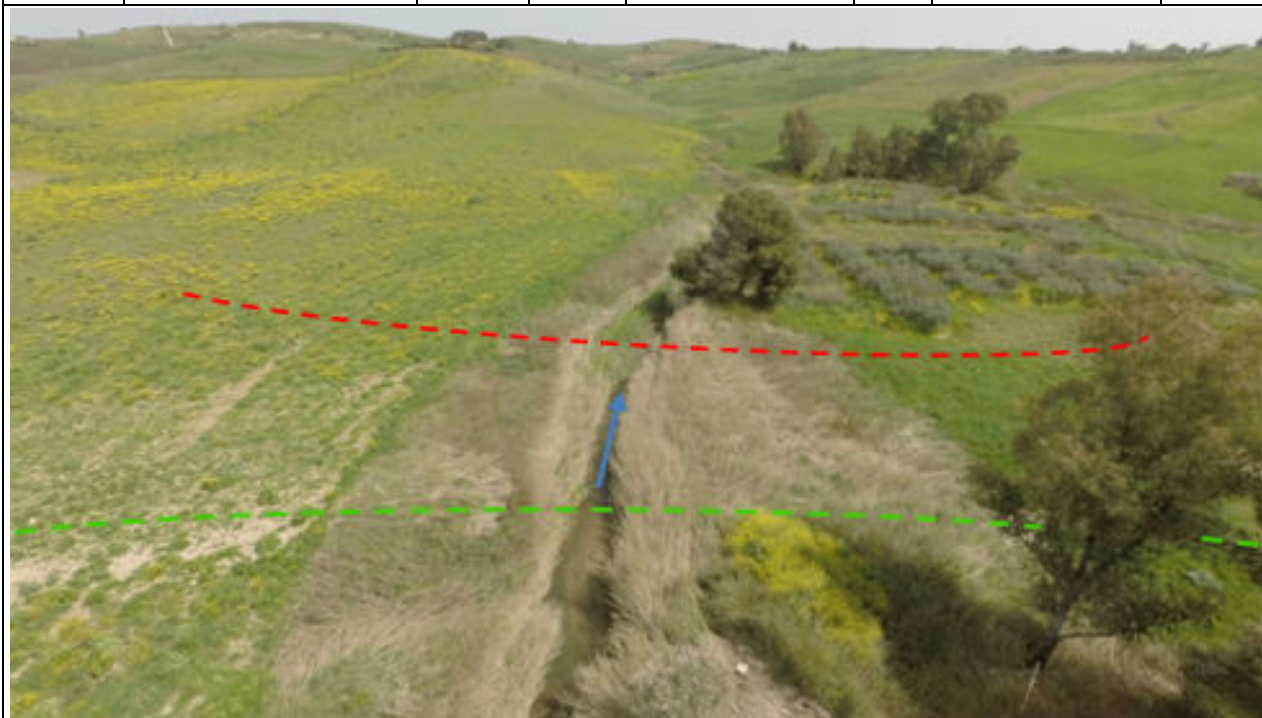


	<b>PROGETTISTA</b> 	<b>COMMESSA SNAM</b> <b>NQ/R20133</b>	<b>WBS</b> <b>000</b>
	<b>LOCALITÀ</b> <b>REGIONE SICILIA</b>	<b>REL-IDR-E-13060</b> <b>ALLEGATO</b>	
	<b>PROGETTO</b> Rifacimento Derivazione per Porto Empedocle DN 300 (12"), DP 24 bar e opere connesse	Fg. 9 di 25	<b>Rev.</b> <b>1</b>

Rif. SAIPEM: 023113-105\_SPC-LA-E-83060-ALL.

**Der. per Porto Empedocle DN 300 (12"), DP 24 bar - 3° TRONCO (linea in progetto rossa)**

N. interferenza	Corso d'acqua	Vertice/Picchetto	Provincia	Comune	Fg. Cat.	Metodologia di attraversamento	Copertura minima (m)
5	Vallone Cacici (3° attr.)	P15-P16	AG	Joppolo G./ Raffadali	15/32	Trenchless (TOC)	8,50



N. interferenza	Corso d'acqua	Vertice/Picchetto	Provincia	Comune	Fg. Cat.	Metodologia di attraversamento	Copertura minima (m)
10	Vallone Mendolazza	P28-P29	AG	Agrigento	33/51	Cielo aperto	2,50





	PROGETTISTA		COMMESSA SNAM NQ/R20133	WBS 000
	LOCALITÀ	REGIONE SICILIA		REL-IDR-E-13060 ALLEGATO
	PROGETTO	Rifacimento Derivazione per Porto Empedocle DN 300 (12"), DP 24 bar e opere connesse		Fg. 10 di 25 Rev. 1

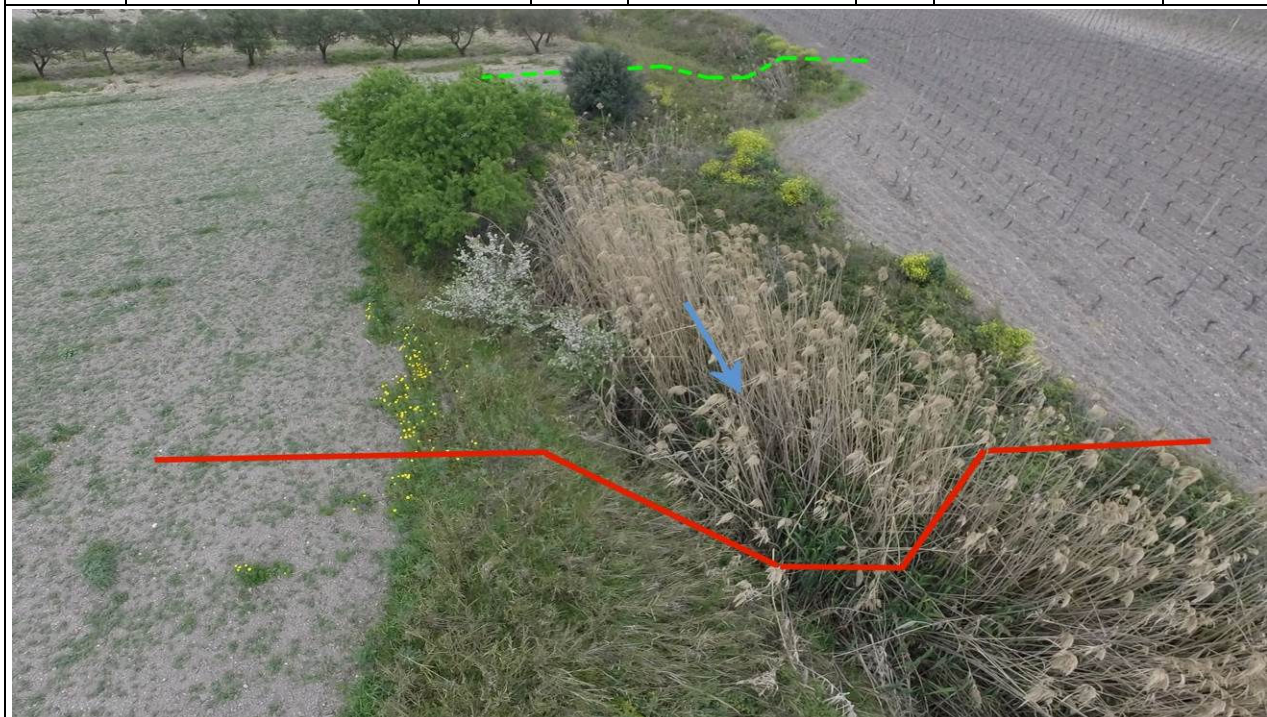
Rif. SAIPEM: 023113-105\_SPC-LA-E-83060-ALL.

**Der. per Porto Empedocle DN 300 (12"), DP 24 bar - 3° TRONCO (linea in progetto rossa)**

N. interferenza	Corso d'acqua	Vertice/ Picchetto	Provincia	Comune	Fg. Cat.	Metodologia di attraversamento	Copertura minima (m)
17	Vallone San Lorenzo	V48-V49	AG	Agrigento	60	Cielo aperto	2,50



N. interferenza	Corso d'acqua	Vertice/ Picchetto	Provincia	Comune	Fg. Cat.	Metodologia di attraversamento	Copertura minima (m)
50	Torrente Salsetto	P156-P157	AG	Agrigento	76/67	Cielo aperto	3,50



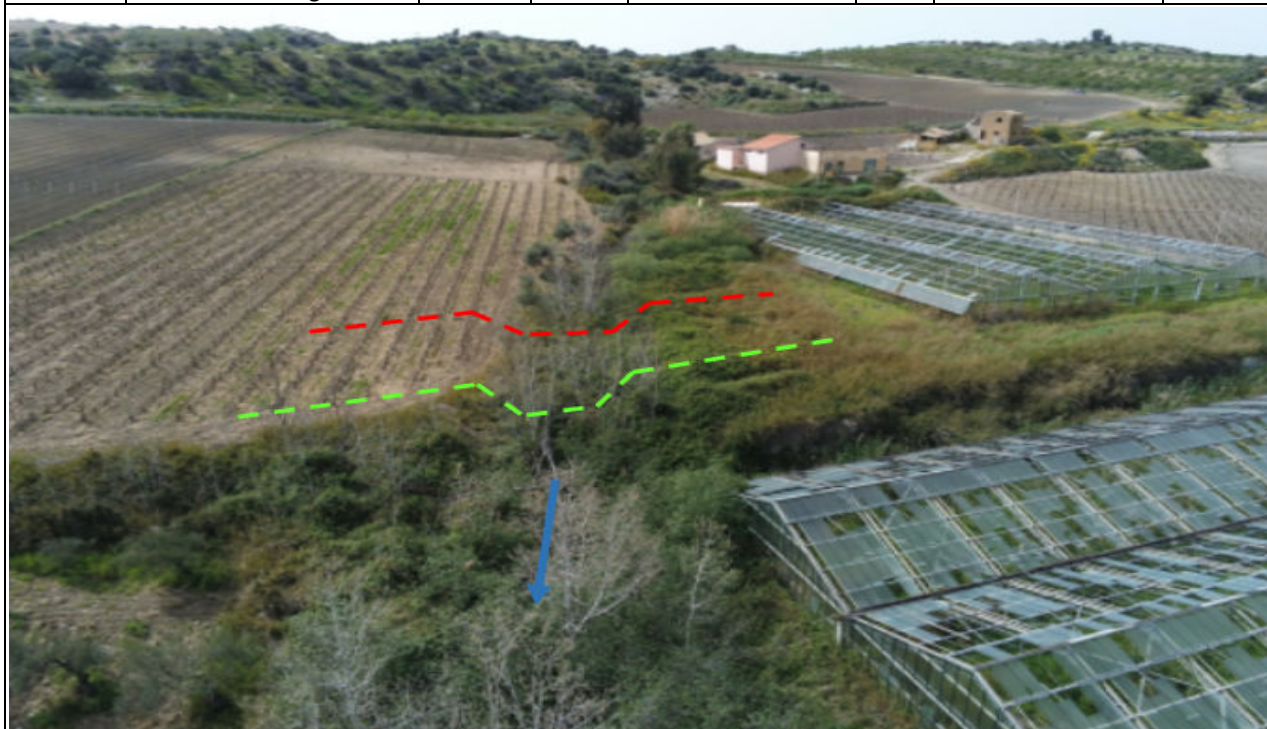


	<b>PROGETTISTA</b> 	<b>COMMESSA SNAM</b> <b>NQ/R20133</b>	<b>WBS</b> <b>000</b>
	<b>LOCALITÀ</b> <b>REGIONE SICILIA</b>	<b>REL-IDR-E-13060</b> <b>ALLEGATO</b>	
	<b>PROGETTO</b> Rifacimento Derivazione per Porto Empedocle DN 300 (12"), DP 24 bar e opere connesse	Fg. 11 di 25	<b>Rev.</b> <b>1</b>

Rif. SAIPEM: 023113-105\_SPC-LA-E-83060-ALL.

**Der. per Porto Empedocle DN 300 (12"), DP 24 bar - 3° TRONCO (linea in progetto rossa)**

N. interferenza	Corso d'acqua	Vertice/ Picchetto	Provincia	Comune	Fg. Cat.	Metodologia di attraversamento	Copertura minima (m)
60	Fosso affl. Salsetto Contrada Ragabo	V182- P183	AG	Porto Empedocle	7	Trenchless (TOC)	12,00



N. interferenza	Corso d'acqua	Vertice/ Picchetto	Provincia	Comune	Fg. Cat.	Metodologia di attraversamento	Copertura minima (m)
92	Torrente Re (o Vallone di Giro)	P267	AG	Porto Empedocle	20/21	Cielo aperto	2,50





	<b>PROGETTISTA</b> 	<b>COMMESSA SNAM</b> <b>NQ/R20133</b>	<b>WBS</b> <b>000</b>
	<b>LOCALITÀ</b> REGIONE SICILIA	<b>REL-IDR-E-13060</b> <b>ALLEGATO</b>	
	<b>PROGETTO</b> Rifacimento Derivazione per Porto Empedocle DN 300 (12"), DP 24 bar e opere connesse	Fg. 12 di 25	<b>Rev.</b> <b>1</b>

Rif. SAIPEM: 023113-105\_SPC-LA-E-83060-ALL.

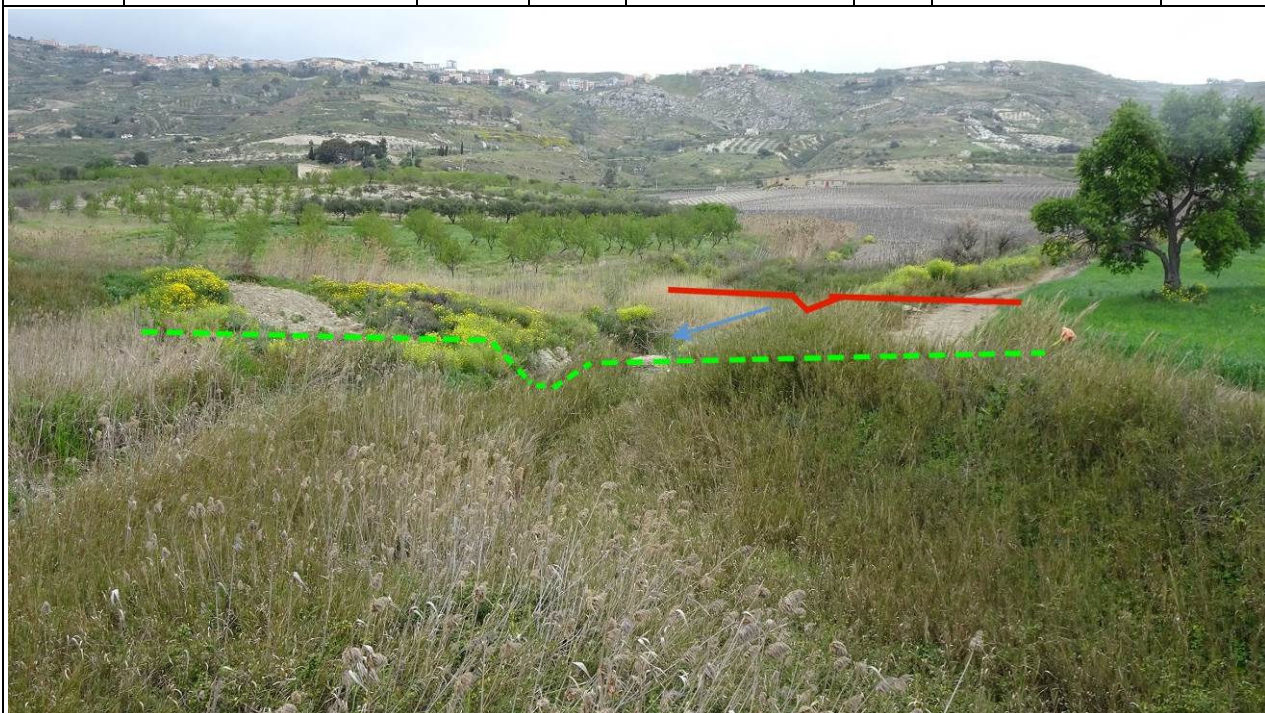
**All.to Comune di Bompensiere DN 150 (6"), DP 24 bar (linea in progetto rossa)**

N. interferenza	Corso d'acqua	Vertice/Picchetto	Provincia	Comune	Fg. Cat.	Metodologia di attraversamento	Copertura minima (m)
5	Torrente San Giuseppe	P10-V11	CL	Campofranco	9	Cielo aperto	2,50



**Dir. per Agrigento DN 150 (6"), DP 24 bar (linea in progetto rossa)**

N. interferenza	Corso d'acqua	Vertice/Picchetto	Provincia	Comune	Fg. Cat.	Metodologia di attraversamento	Copertura minima (m)
4	Torrente Salsetto	P5-P6	AG	Agrigento	67/76	Cielo aperto	4,00





	<b>PROGETTISTA</b> 	<b>COMMESSA SNAM</b> <b>NQ/R20133</b>	<b>WBS</b> <b>000</b>
	<b>LOCALITÀ</b> REGIONE SICILIA	<b>REL-IDR-E-13060</b> <b>ALLEGATO</b>	
	<b>PROGETTO</b> Rifacimento Derivazione per Porto Empedocle DN 300 (12"), DP 24 bar e opere connesse	Fg. 13 di 25	<b>Rev.</b> <b>1</b>

Rif. SAIPEM: 023113-105\_SPC-LA-E-83060-ALL.

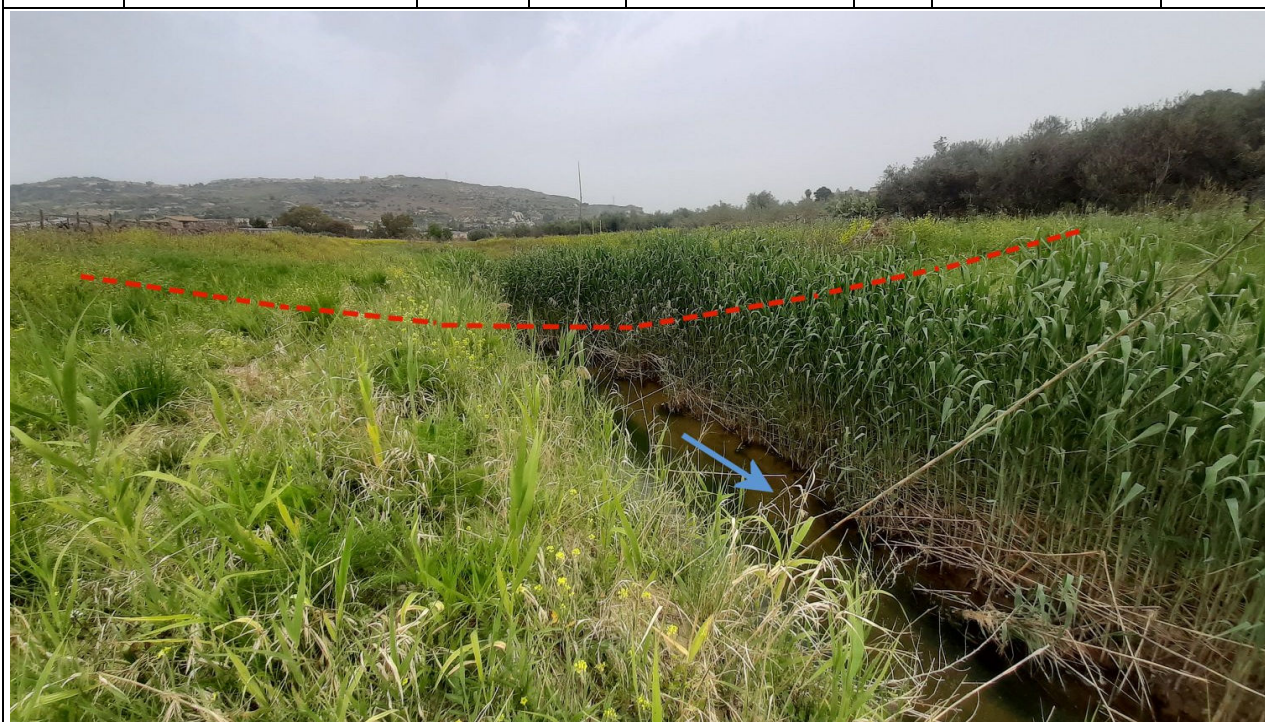
**Dir. per Agrigento DN 150 (6"), DP 24 bar (linea in progetto rossa)**

N. interferenza	Corso d'acqua	Vertice/Picchetto	Provincia	Comune	Fg. Cat.	Metodologia di attraversamento	Copertura minima (m)
14	Fosso senza denominazione	P32-V33	AG	Porto Empedocle	8	Cielo aperto	2,50



**All.to Comune di Agrigento DN 100 (4"), DP 24 bar (linea in progetto rossa)**

N. interferenza	Corso d'acqua	Vertice/Picchetto	Provincia	Comune	Fg. Cat.	Metodologia di attraversamento	Copertura minima (m)
20	Fiume Drago (Akragas)	P20-P21	AG	Agrigento	96/124	Trenchless (TOC)	10,00





	PROGETTISTA		COMMESSA SNAM NQ/R20133	WBS 000
	LOCALITÀ	REGIONE SICILIA	REL-IDR-E-13060 ALLEGATO	
	PROGETTO	Rifacimento Derivazione per Porto Empedocle DN 300 (12"), DP 24 bar e opere connesse	Fg. 14 di 25	Rev. 1

Rif. SAIPEM: 023113-105\_SPC-LA-E-83060-ALL.

**Der. per Porto Empedocle DN 250 (10") MOP 24 bar, in esercizio - 3° TRONCO (linea in dismissione verde)**

N. interferenza	Corso d'acqua	Provincia	Comune	Fg. Cat.	Metodologia di attraversamento	Copertura minima (m)
25	Torrente San Giuseppe	CL	Campofranco	9	Cielo aperto	2,70



N. interferenza	Corso d'acqua	Provincia	Comune	Fg. Cat.	Metodologia di attraversamento	Copertura minima (m)
53	Fiume Platani	CL/AG	Campofranco/ Casteltermini	18/82	Cielo aperto	5,10





	<b>PROGETTISTA</b> 	<b>COMMESSA SNAM</b> <b>NQ/R20133</b>	<b>WBS</b> <b>000</b>
	<b>LOCALITÀ</b> <b>REGIONE SICILIA</b>	<b>REL-IDR-E-13060</b> <b>ALLEGATO</b>	
	<b>PROGETTO</b> Rifacimento Derivazione per Porto Empedocle DN 300 (12"), DP 24 bar e opere connesse	Fg. 15 di 25	<b>Rev.</b> <b>1</b>

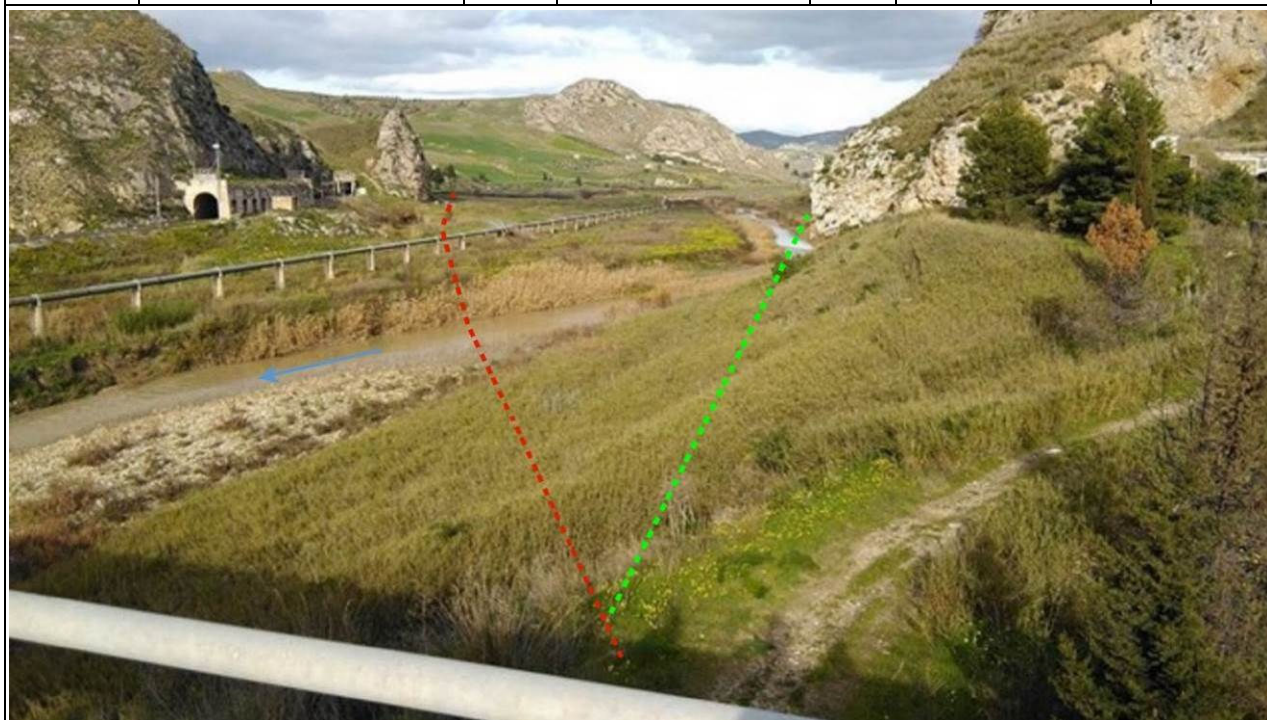
Rif. SAIPEM: 023113-105\_SPC-LA-E-83060-ALL.

**Der. per Porto Empedocle DN 250 (10") MOP 24 bar, in esercizio - 3° TRONCO (linea in dismissione verde)**

N. interferenza	Corso d'acqua	Provincia	Comune	Fg. Cat.	Metodologia di attraversamento	Copertura minima (m)
65	Fiume Platani	CL	Campofranco	24	Trenchless (microtunnel)	5,50



N. interferenza	Corso d'acqua	Provincia	Comune	Fg. Cat.	Metodologia di attraversamento	Copertura minima (m)
69	Fiume Platani	CL	Campofranco	24	Trenchless (TOC)	20,00



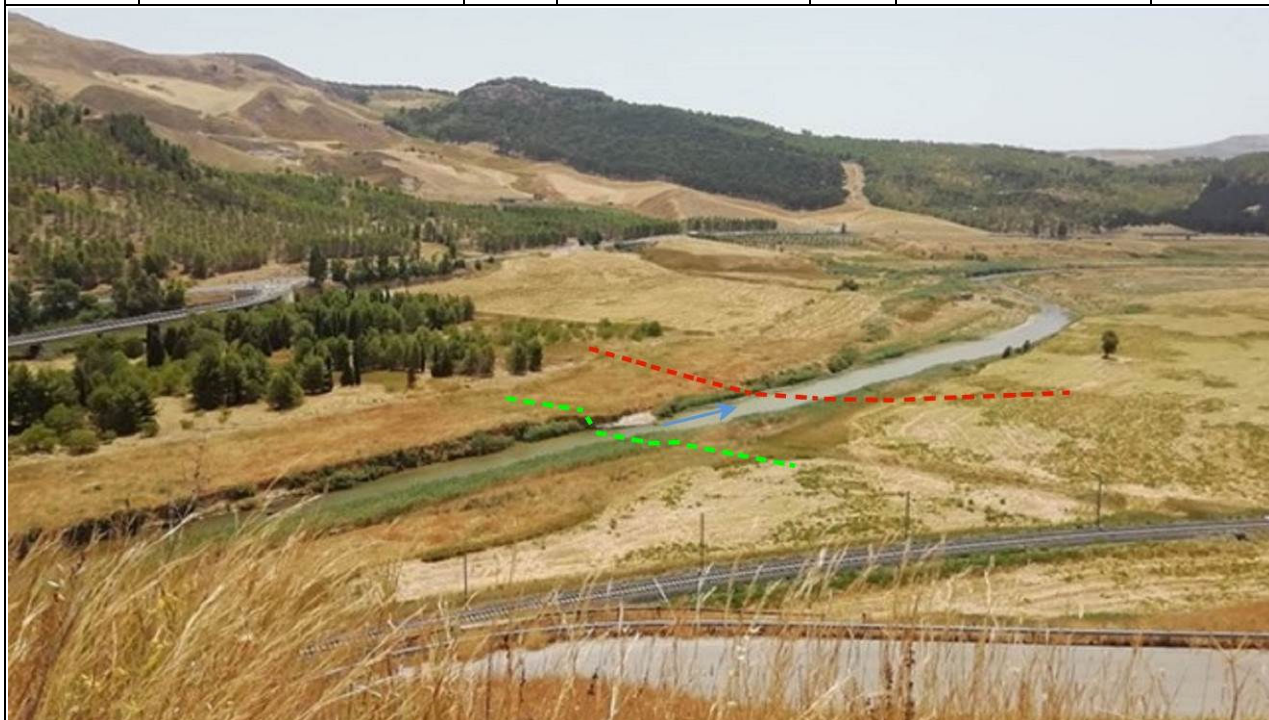


	PROGETTISTA		COMMESSA SNAM NQ/R20133	WBS 000
	LOCALITÀ	REGIONE SICILIA	REL-IDR-E-13060 ALLEGATO	
	PROGETTO	Rifacimento Derivazione per Porto Empedocle DN 300 (12"), DP 24 bar e opere connesse	Fg. 16 di 25	Rev. 1

Rif. SAIPEM: 023113-105\_SPC-LA-E-83060-ALL.

**Der. per Porto Empedocle DN 250 (10") MOP 24 bar, in esercizio - 3° TRONCO (linea in dismissione verde)**

N. interferenza	Corso d'acqua	Provincia	Comune	Fg. Cat.	Metodologia di attraversamento	Copertura minima (m)
76	Fiume Platani	CL/AG	Campofranco/ Casteltermini	24/84	Cielo aperto	7,00



N. interferenza	Corso d'acqua	Provincia	Comune	Fg. Cat.	Metodologia di attraversamento	Copertura minima (m)
79	Fiume Platani	CL/AG	Campofranco	23	Trenchless (TOC)	30,00

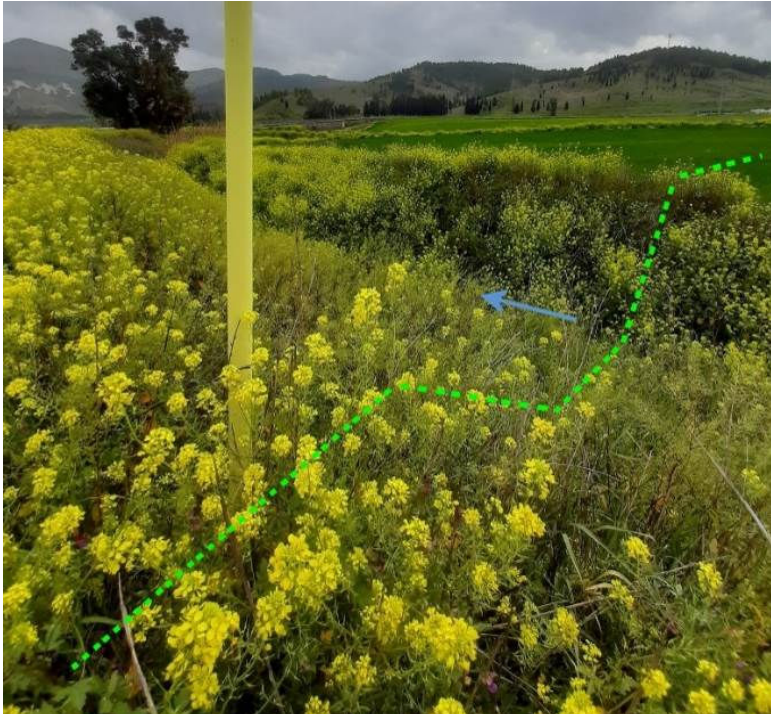


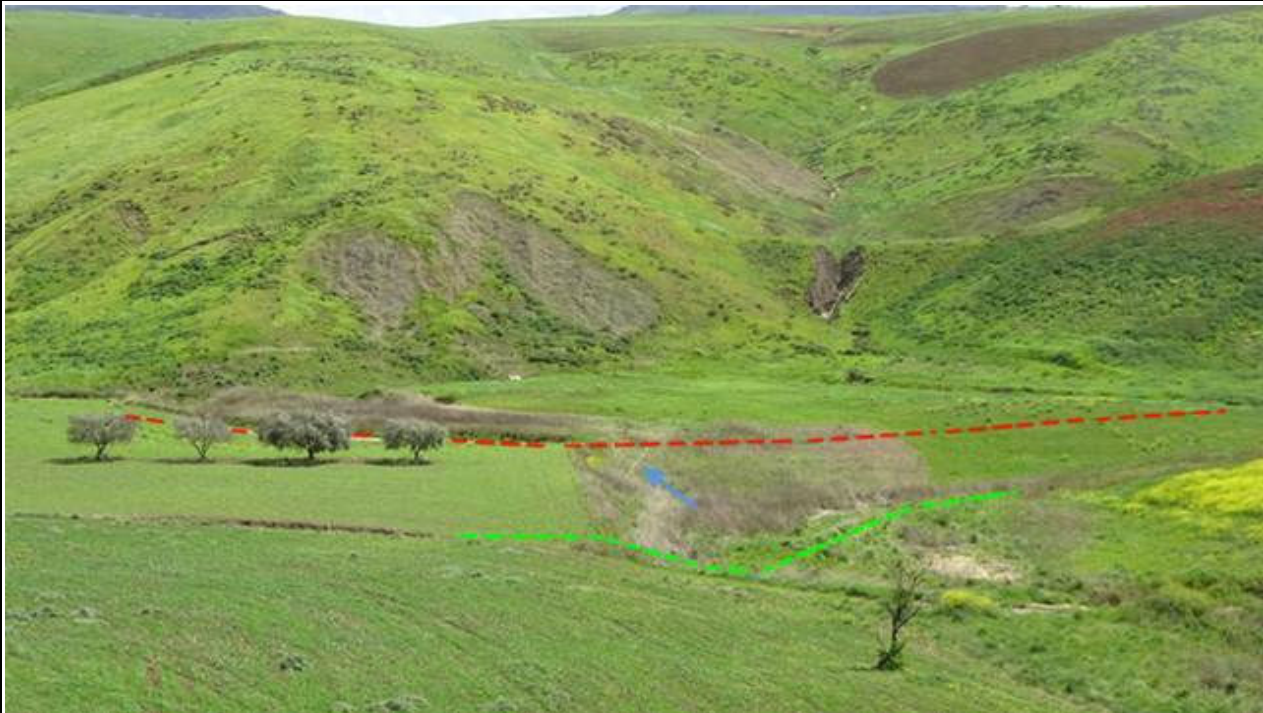


	<b>PROGETTISTA</b> 	<b>COMMESSA SNAM</b> <b>NQ/R20133</b>	<b>WBS</b> <b>000</b>
	<b>LOCALITÀ</b> <b>REGIONE SICILIA</b>	<b>REL-IDR-E-13060</b> <b>ALLEGATO</b>	
	<b>PROGETTO</b> Rifacimento Derivazione per Porto Empedocle DN 300 (12"), DP 24 bar e opere connesse	Fg. 17 di 25	<b>Rev.</b> <b>1</b>

Rif. SAIPEM: 023113-105\_SPC-LA-E-83060-ALL.

**Der. per Porto Empedocle DN 250 (10") MOP 24 bar, in esercizio - 4° TRONCO (linea in dismissione verde)**

N. interferenza	Corso d'acqua	Provincia	Comune	Fg. Cat.	Metodologia di attraversamento	Copertura minima (m)
4	Vallone del Salto	AG	Aragona	3	Cielo aperto	1,10
						

N. interferenza	Corso d'acqua	Provincia	Comune	Fg. Cat.	Metodologia di attraversamento	Copertura minima (m)
25	Vallone Portavò	AG	Aragona	15/16	Cielo aperto	1,30
						



	<b>PROGETTISTA</b> 	<b>COMMESSA SNAM</b> <b>NQ/R20133</b>	<b>WBS</b> <b>000</b>
	<b>LOCALITÀ</b> <b>REGIONE SICILIA</b>	<b>REL-IDR-E-13060</b> <b>ALLEGATO</b>	
	<b>PROGETTO</b> Rifacimento Derivazione per Porto Empedocle DN 300 (12"), DP 24 bar e opere connesse	Fg. 18 di 25	<b>Rev.</b> <b>1</b>

Rif. SAIPEM: 023113-105\_SPC-LA-E-83060-ALL.

**Der. per Porto Empedocle DN 250 (10") MOP 24 bar, in esercizio - 4° TRONCO (linea in dismissione verde)**

N. interferenza	Corso d'acqua	Provincia	Comune	Fg. Cat.	Metodologia di attraversamento	Copertura minima (m)
29	Vallone Portavò-Aragona	AG	Aragona	15/16	Cielo aperto	1,10



N. interferenza	Corso d'acqua	Provincia	Comune	Fg. Cat.	Metodologia di attraversamento	Copertura minima (m)
33	Vallone di Aragona	AG	Aragona	15/16	Cielo aperto	1,00





	<b>PROGETTISTA</b> 	<b>COMMESSA SNAM</b> <b>NQ/R20133</b>	<b>WBS</b> <b>000</b>
	<b>LOCALITÀ</b> <b>REGIONE SICILIA</b>	<b>REL-IDR-E-13060</b> <b>ALLEGATO</b>	
	<b>PROGETTO</b> Rifacimento Derivazione per Porto Empedocle DN 300 (12"), DP 24 bar e opere connesse	Fg. 19 di 25	<b>Rev.</b> <b>1</b>

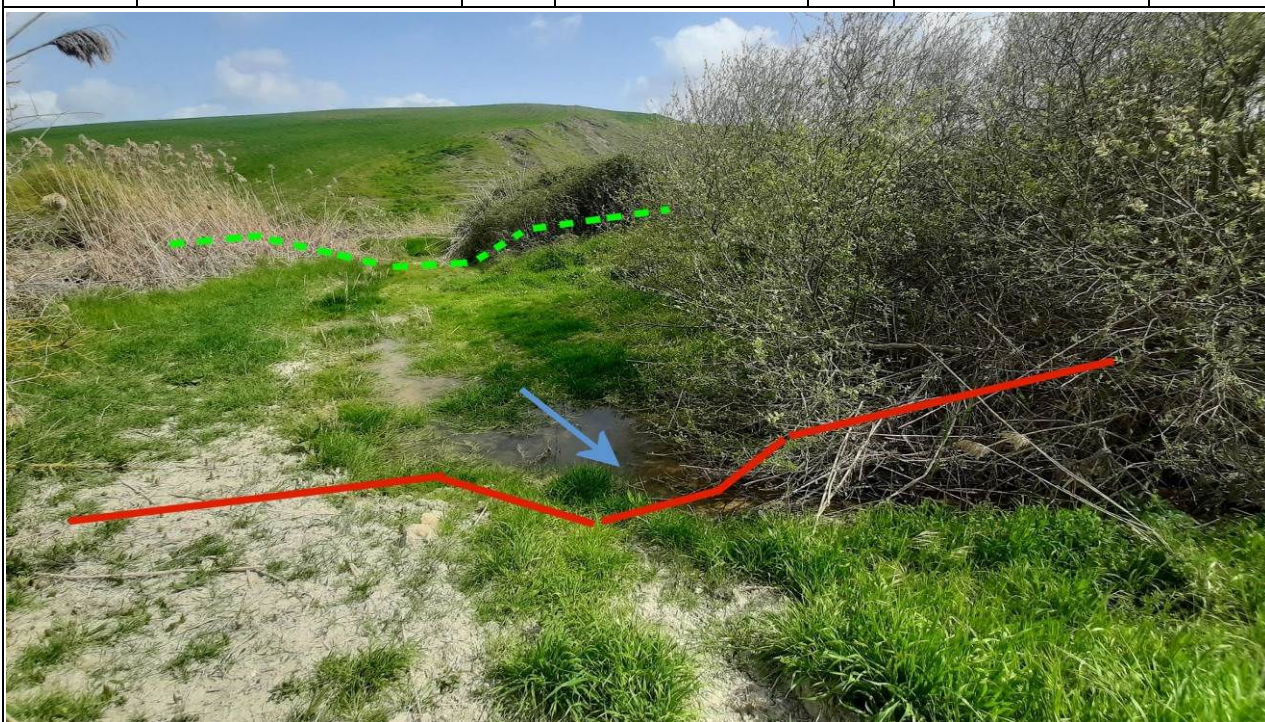
Rif. SAIPEM: 023113-105\_SPC-LA-E-83060-ALL.

**Der. per Porto Empedocle DN 250 (10") MOP 24 bar, in esercizio - 4° TRONCO (linea in dismissione verde)**

N. interferenza	Corso d'acqua	Provincia	Comune	Fg. Cat.	Metodologia di attraversamento	Copertura minima (m)
39	Vallone Ferrera	AG	Aragona	14	Cielo aperto	1,50



N. interferenza	Corso d'acqua	Provincia	Comune	Fg. Cat.	Metodologia di attraversamento	Copertura minima (m)
42	Vallone Campanella	AG	Aragona	37/38	Cielo aperto	1,60



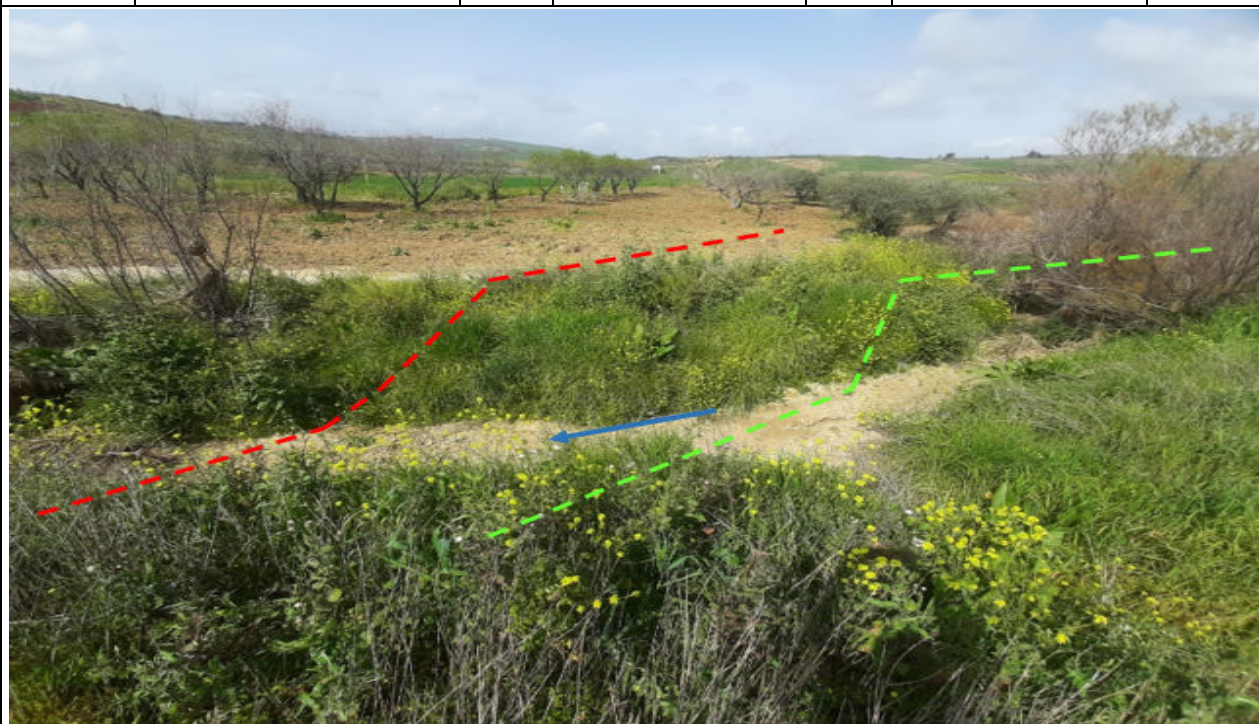


	PROGETTISTA		COMMESSA SNAM NQ/R20133	WBS 000
	LOCALITÀ	REGIONE SICILIA		<b>REL-IDR-E-13060 ALLEGATO</b>
	PROGETTO	Rifacimento Derivazione per Porto Empedocle DN 300 (12"), DP 24 bar e opere connesse		Fg. 20 di 25  Rev. 1

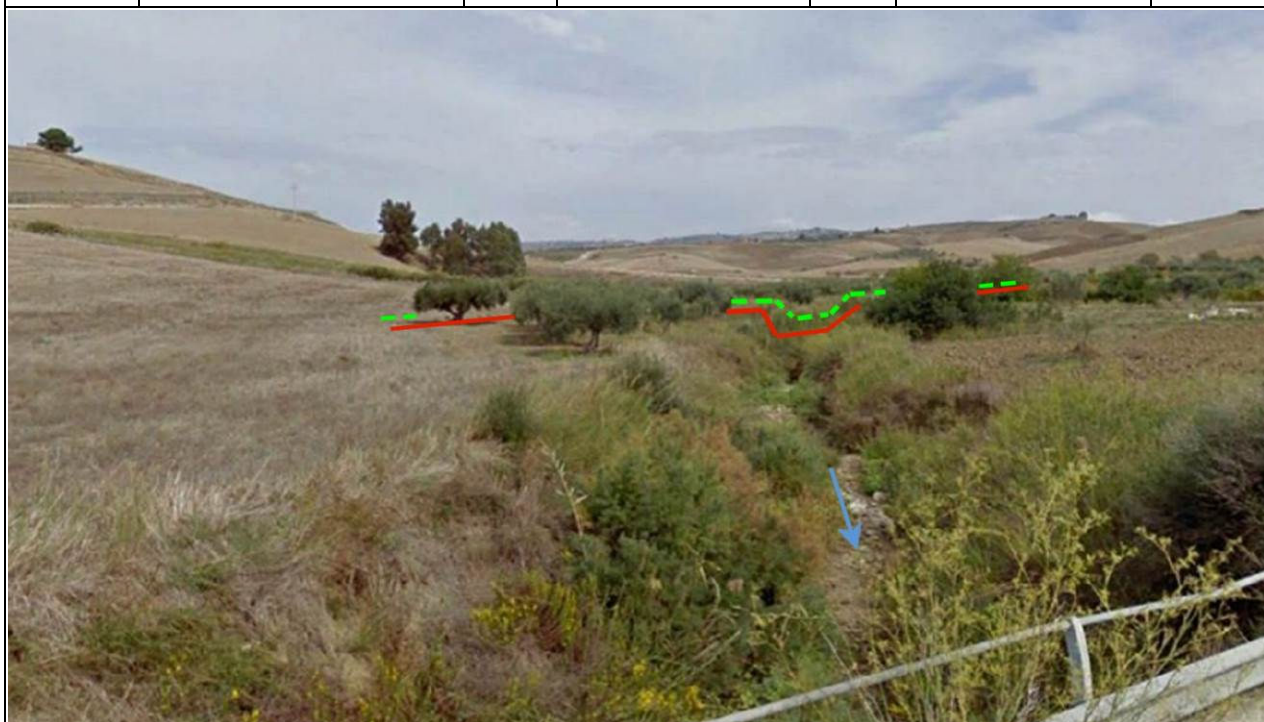
Rif. SAIPEM: 023113-105\_SPC-LA-E-83060-ALL.

**Der. per Porto Empedocle DN 250 (10") MOP 24 bar, in esercizio - 4° TRONCO (linea in dismissione verde)**

N. interferenza	Corso d'acqua	Provincia	Comune	Fg. Cat.	Metodologia di attraversamento	Copertura minima (m)
140	Fosso Cipollazzi	AG	Joppolo Giancaxio	10	Inertizzazione	-



N. interferenza	Corso d'acqua	Provincia	Comune	Fg. Cat.	Metodologia di attraversamento	Copertura minima (m)
144	Vallone Vocali	AG	Joppolo Giancaxio	8/10	Cielo aperto	1,20



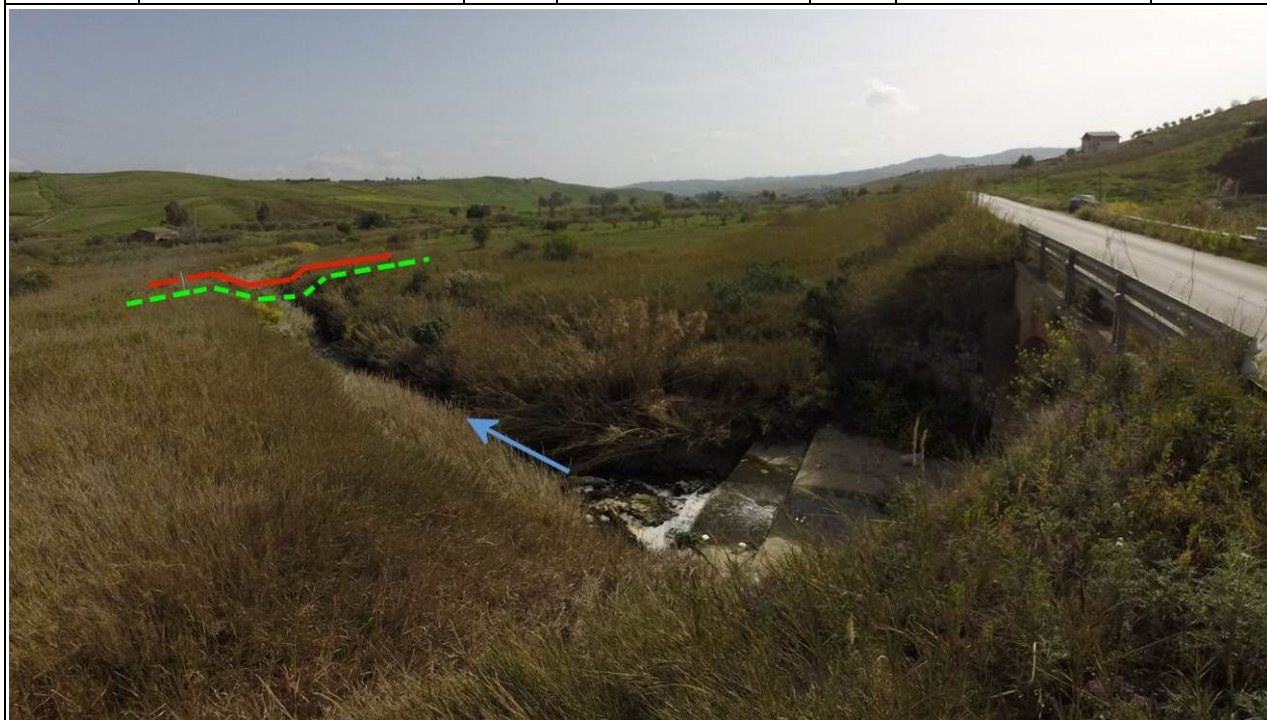


	PROGETTISTA		COMMESSA SNAM NQ/R20133	WBS 000
	LOCALITÀ	REGIONE SICILIA		<b>REL-IDR-E-13060</b> <b>ALLEGATO</b>
	PROGETTO	Rifacimento Derivazione per Porto Empedocle DN 300 (12"), DP 24 bar e opere connesse		Fg. 21 di 25  Rev. <b>1</b>

Rif. SAIPEM: 023113-105\_SPC-LA-E-83060-ALL.

**Der. per Porto Empedocle DN 250 (10") MOP 24 bar, in esercizio - 4° TRONCO (linea in dismissione verde)**

N. interferenza	Corso d'acqua	Provincia	Comune	Fg. Cat.	Metodologia di attraversamento	Copertura minima (m)
144	Vallone Cacici	AG	Joppolo G./ Raffadali	10/32	Cielo aperto	3,30



N. interferenza	Corso d'acqua	Provincia	Comune	Fg. Cat.	Metodologia di attraversamento	Copertura minima (m)
154	Vallone Cacici	AG	Joppolo G./ Raffadali	15/32	Cielo aperto	3,00





	<b>PROGETTISTA</b> 	<b>COMMESSA SNAM</b> <b>NQ/R20133</b>	<b>WBS</b> <b>000</b>
	<b>LOCALITÀ</b> <b>REGIONE SICILIA</b>	<b>REL-IDR-E-13060</b> <b>ALLEGATO</b>	
	<b>PROGETTO</b> Rifacimento Derivazione per Porto Empedocle DN 300 (12"), DP 24 bar e opere connesse	Fg. 22 di 25	<b>Rev.</b> <b>1</b>

Rif. SAIPEM: 023113-105\_SPC-LA-E-83060-ALL.

**Der. per Porto Empedocle DN 250 (10") MOP 24 bar, in esercizio - 4° TRONCO (linea in dismissione verde)**

N. interferenza	Corso d'acqua	Provincia	Comune	Fg. Cat.	Metodologia di attraversamento	Copertura minima (m)
159	Vallone Mendolazza	AG	Agrigento	33/51	Cielo aperto	1,70



N. interferenza	Corso d'acqua	Provincia	Comune	Fg. Cat.	Metodologia di attraversamento	Copertura minima (m)
170	Vallone San Lorenzo	AG	Agrigento	60	Cielo aperto	2,00



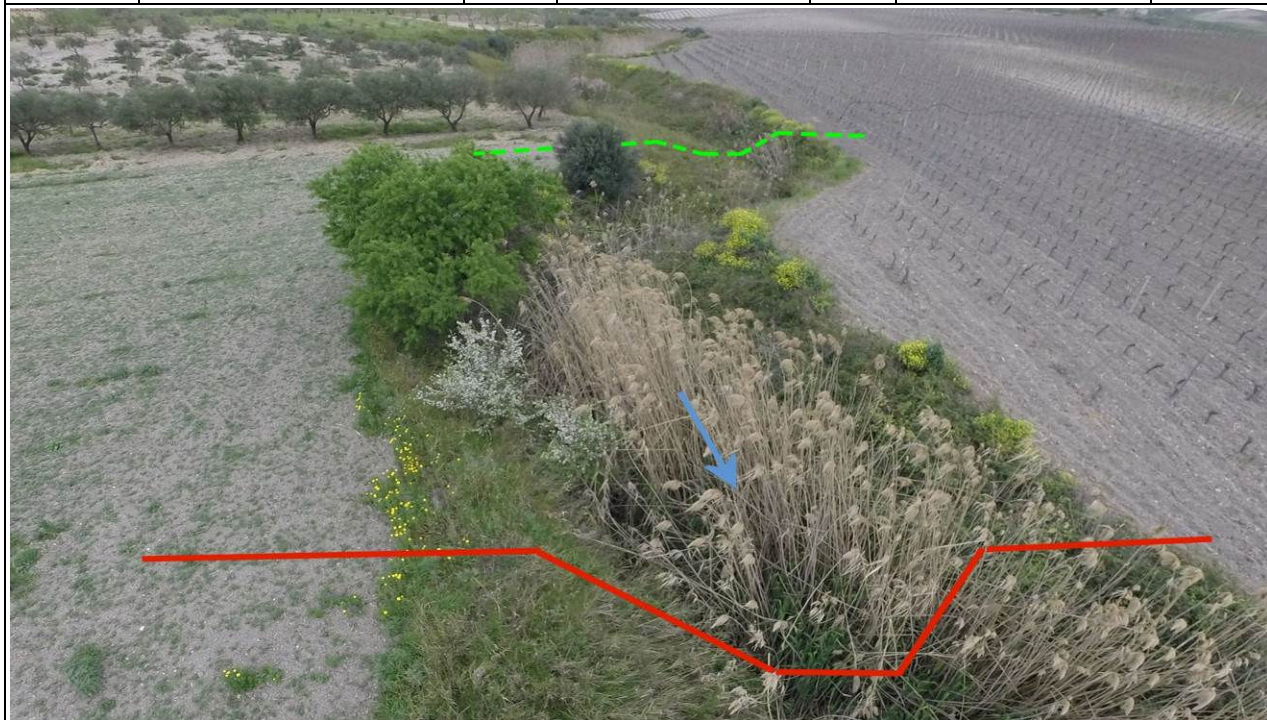


	<b>PROGETTISTA</b> 	<b>COMMESSA SNAM</b> <b>NQ/R20133</b>	<b>WBS</b> <b>000</b>
	<b>LOCALITÀ</b> REGIONE SICILIA	<b>REL-IDR-E-13060</b> <b>ALLEGATO</b>	
	<b>PROGETTO</b> Rifacimento Derivazione per Porto Empedocle DN 300 (12"), DP 24 bar e opere connesse	Fg. 23 di 25	<b>Rev.</b> <b>1</b>

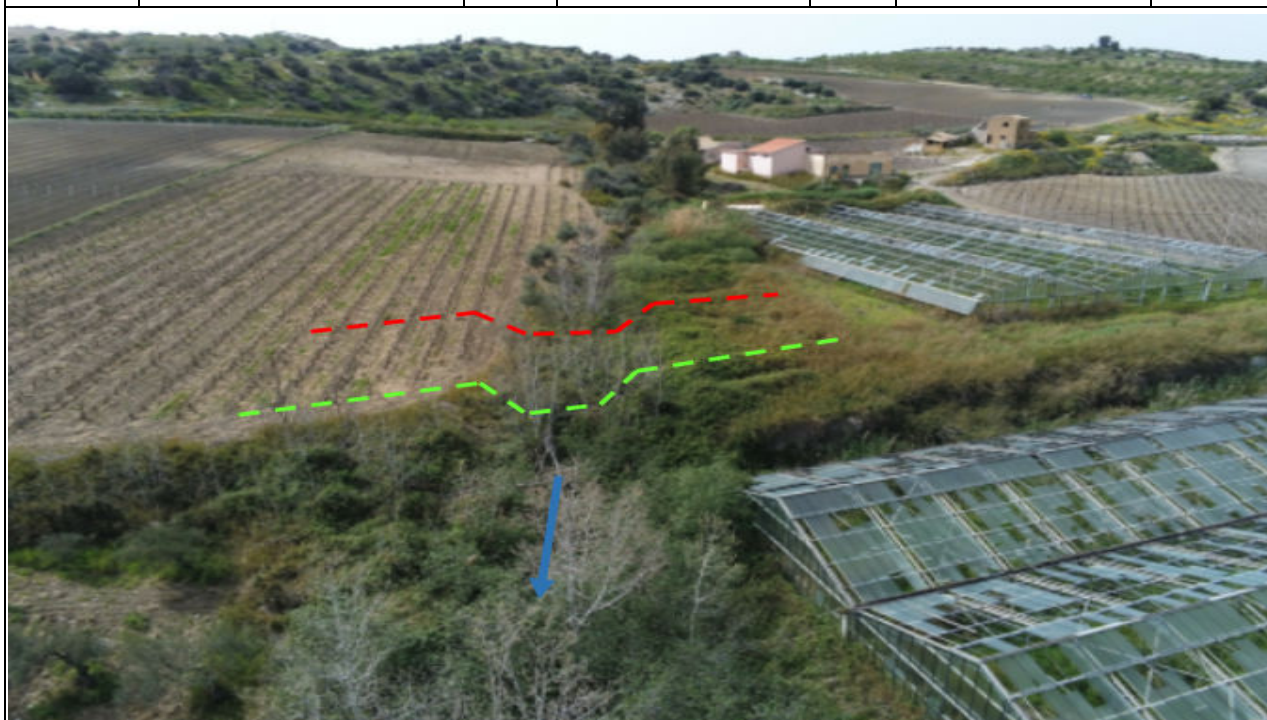
Rif. SAIPEM: 023113-105\_SPC-LA-E-83060-ALL.

**Der. per Porto Empedocle DN 250 (10") MOP 24 bar, in esercizio - 4° TRONCO (linea in dismissione verde)**

N. interferenza	Corso d'acqua	Provincia	Comune	Fg. Cat.	Metodologia di attraversamento	Copertura minima (m)
206	Torrente Salsetto	AG	Agrigento	76/67	Cielo aperto	1,00



N. interferenza	Corso d'acqua	Provincia	Comune	Fg. Cat.	Metodologia di attraversamento	Copertura minima (m)
216	Fosso affluente Salsetto	AG	Porto Empedocle	7	Inertizzazione	-





	<b>PROGETTISTA</b> 	<b>COMMESSA SNAM</b> <b>NQ/R20133</b>	<b>WBS</b> <b>000</b>
	<b>LOCALITÀ</b> <b>REGIONE SICILIA</b>	<b>REL-IDR-E-13060</b> <b>ALLEGATO</b>	
	<b>PROGETTO</b> Rifacimento Derivazione per Porto Empedocle DN 300 (12"), DP 24 bar e opere connesse	Fg. 24 di 25	<b>Rev.</b> <b>1</b>

Rif. SAIPEM: 023113-105\_SPC-LA-E-83060-ALL.

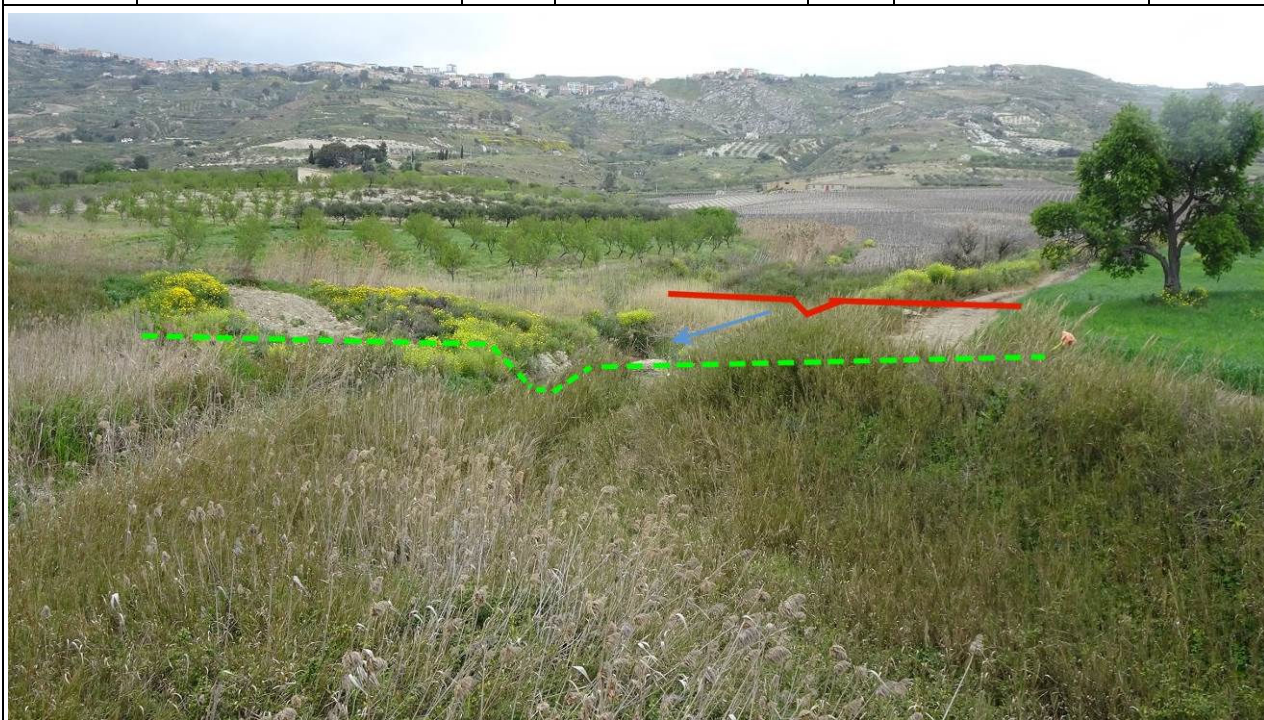
**Der. per Porto Empedocle DN 250 (10") MOP 24 bar, in esercizio - 4° TRONCO (linea in dismissione verde)**

N. interferenza	Corso d'acqua	Provincia	Comune	Fg. Cat.	Metodologia di attraversamento	Copertura minima (m)
244	Torrente Re (o Vallone di Giro)	AG	Porto Empedocle	20/21	Cielo aperto	2,00



**Dir. per Agrigento DN 150 (6") MOP 24 bar, in esercizio (linea in dismissione verde)**

N. interferenza	Corso d'acqua	Provincia	Comune	Fg. Cat.	Metodologia di attraversamento	Copertura minima (m)
2	Torrente Salsetto	AG	Agrigento	67/76	Cielo aperto	2,50





	PROGETTISTA		COMMESSA SNAM NQ/R20133	WBS 000
	LOCALITÀ	REGIONE SICILIA	REL-IDR-E-13060 ALLEGATO	
	PROGETTO	Rifacimento Derivazione per Porto Empedocle DN 300 (12"), DP 24 bar e opere connesse	Fg. 25 di 25	Rev. 1

Rif. SAIPEM: 023113-105\_SPC-LA-E-83060-ALL.

**All.to Comune di Agrigento DN 100 (4") MOP 24 bar, in esercizio (linea in dismissione verde)**

N. interferenza	Corso d'acqua	Provincia	Comune	Fg. Cat.	Metodologia di attraversamento	Copertura minima (m)
12	Fiume Drago (Akragas)	AG	Porto Agrigento	95/124	Cielo aperto	2,00

