

REPUBBLICA ITALIANA



Regione Siciliana
Presidenza della Regione Siciliana
Autorità di Bacino del Distretto Idrografico della Sicilia

Servizio 3 "ASSETTO DEL TERRITORIO"

Aggiornamento del Piano Stralcio di Bacino
per l'Assetto Idrogeologico (P.A.I.)

(Art. 68 commi 4 bis e 4 ter del D.Lgs. 3 Aprile 2006, n. 152 e ss. mm. ii.)

Previsione di Aggiornamento

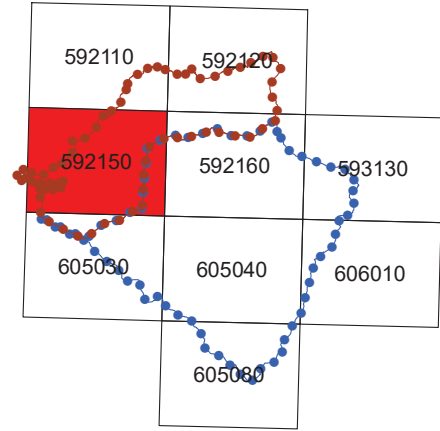
Area territoriale tra il bacino idrografico del T.te Forgia
e il bacino idrografico del F. Lenzi (048A)

Bacino idrografico del F. Lenzi (049)

IDRAULICA
COMUNI DI: TRAPANI ED ERICE (TP)



C.T.R. N. 592150 - SCALA 1:10.000
CARTA DEL RISCHIO IDRAULICO PER FENOMENI DI ESONDAZIONE



LEGENDA

VALORI DEL RISCHIO IDRAULICO

- R1 Rischio moderato
- R2 Rischio medio
- R3 Rischio elevato
- R4 Rischio molto elevato

- Limite bacino idrografico
- Limite area territoriale
- Limite comunale

